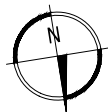
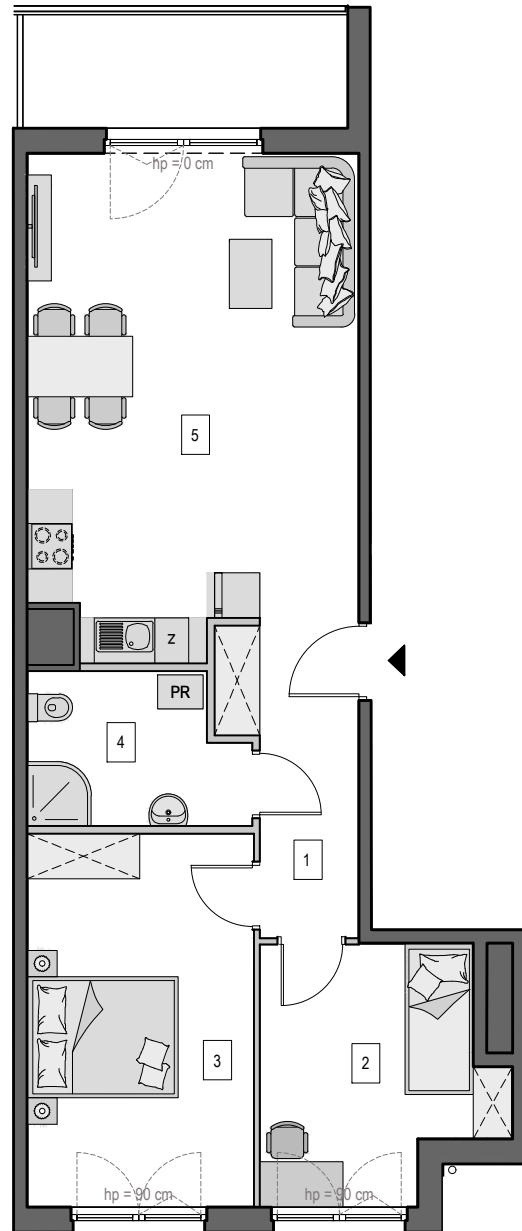


Gdańsk Osowa, ul. Heleny 35

Numer mieszkania: 40

Ilość pokoi: 3

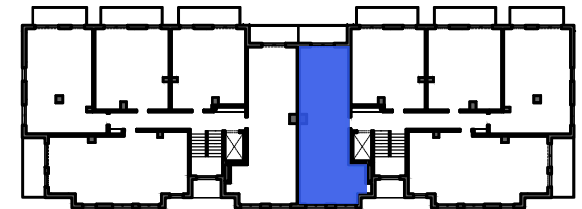
Piętro: II Piętro



0 1 2 3



MIESZKANIE M.40		
1	KORYTARZ	7,91m ²
2	POKÓJ	9,53m ²
3	POKÓJ	14,70m ²
4	ŁAZIENKA	5,51m ²
5	SALON Z AN. KUCH.	26,07m ²
POWIERZCHNIA UŻYTKOWA*:		63,72m ²
POWIERZCHNIA POD ŚCIANKAMI Z MOŻLIWOŚCIĄ WYBURZENIA:		1,13m ²
POWIERZCHNIA ŁĄCZNIE:		64,85m ²
POWIERZCHNIA BALKONU ok.:		6,5m ²



Usytuowanie mieszkania na rzucie kondygnacji

*Powierzchnia użytkowa liczona zgodnie z rozporządzeniem Ministra Rozwoju z dnia 11 września 2020 r. w sprawie szczegółowego zakresu i formy projektu budowlanego z uwzględnieniem zasad określonych w normie PN-ISO 9836.

Biuro sprzedaży:

ul. Kozioroźca 21 Gdańsk Osowa

tel. 725 525 325, 58 710 00 01

e-mail: kontakt@raipb.pl

