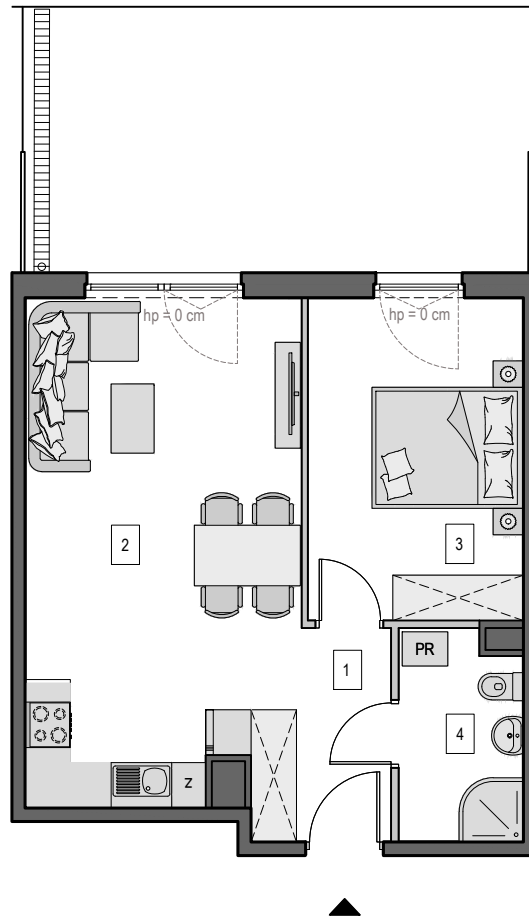


Gdańsk Osowa, ul. Heleny 35

Numer mieszkania: 29

Ilość pokoi: 2

Piętro: Parter

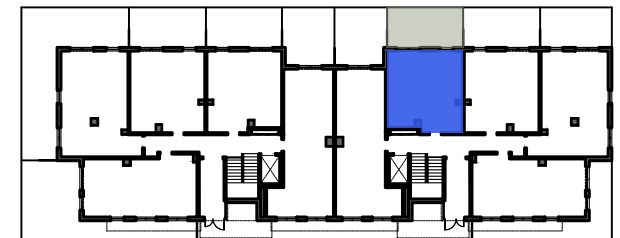


ściana z możliwością wyburzenia / demontażu

ściana bez możliwości wyburzenia / demontażu



MIESZKANIE M.29		
1	KORYTARZ	5,20m ²
2	SALON Z AN. KUCH.	22,50m ²
3	POKÓJ	12,06m ²
4	ŁAZIENKA	4,39m ²
POWIERZCHNIA UŻYTKOWA*:		44,15m ²
POWIERZCHNIA POD ŚCIANKAMI Z MOŻLIWOŚCIĄ WYBURZENIA:		0,68m ²
POWIERZCHNIA ŁĄCZNIE:		44,83m ²
POWIERZCHNIA OGRÓDKA ok.:		23 m ²



Usytuowanie mieszkania na rzucie kondygnacji

*Powierzchnia użytkowa liczona zgodnie z rozporządzeniem Ministra Rozwoju z dnia 11 września 2020 r. w sprawie szczegółowego zakresu i formy projektu budowlanego z uwzględnieniem zasad określonych w normie PN-ISO 9836.

Biuro sprzedaży:

ul. Kozioroźca 21 Gdańsk Osowa

tel. 725 525 325, 58 710 00 01

e-mail: kontakt@raipb.pl

