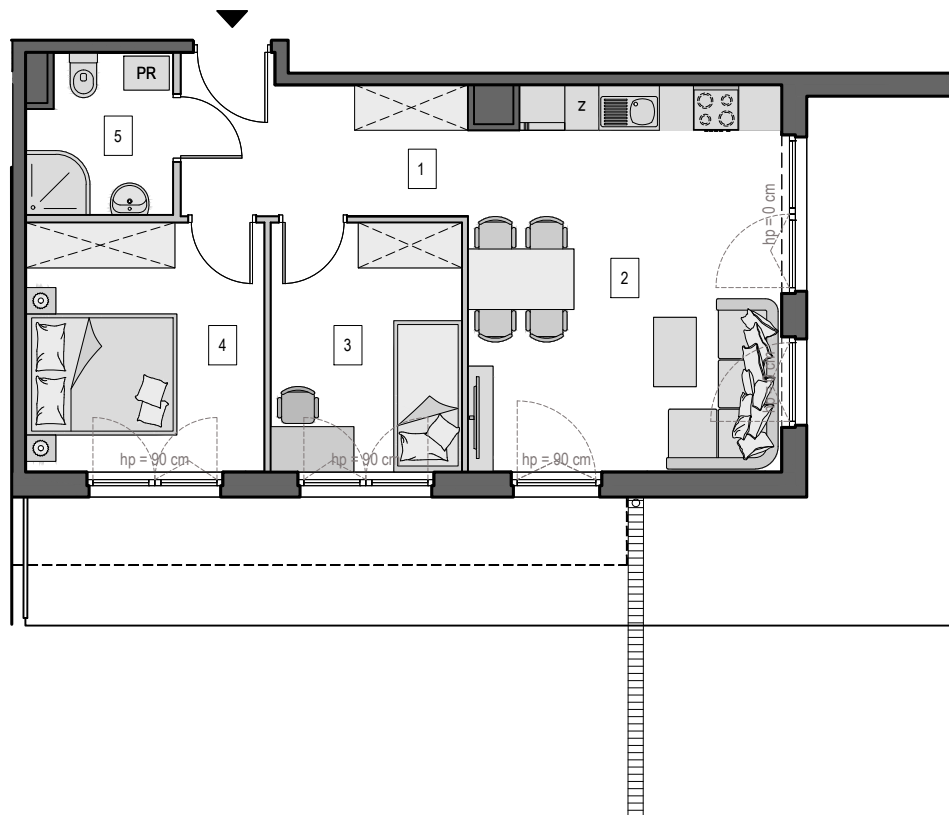


## Gdańsk Osowa, ul. Heleny 35

Numer mieszkania: 26

Ilość pokoi: 3

Piętro: Parter



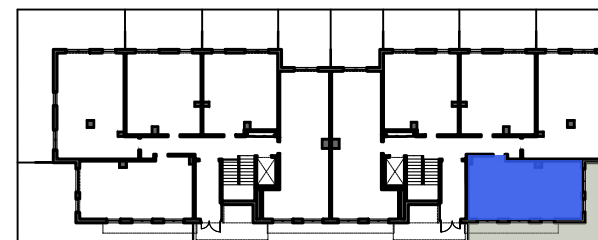
0 1 2 3

ściana z możliwością wyburzenia / demontażu

ściana bez możliwości wyburzenia / demontażu



MIESZKANIE M.26		
1	KORYTARZ	7,09m <sup>2</sup>
2	SALON Z AN. KUCH.	20,65m <sup>2</sup>
3	POKÓJ	8,31m <sup>2</sup>
4	POKÓJ	10,33m <sup>2</sup>
5	ŁAZIENKA	3,87m <sup>2</sup>
POWIERZCHNIA UŻYTKOWA*:		50,25m <sup>2</sup>
POWIERZCHNIA POD ŚCIANKAMI Z MOŻLIWOŚCIĄ WYBURZENIA:		1,01m <sup>2</sup>
POWIERZCHNIA ŁĄCZNIE:		51,26m <sup>2</sup>
POWIERZCHNIA OGRÓDKA ok.:		31 m <sup>2</sup>



Usytuowanie mieszkania na rzucie kondygnacji

\*Powierzchnia użytkowa liczona zgodnie z rozporządzeniem Ministra Rozwoju z dnia 11 września 2020 r. w sprawie szczegółowego zakresu i formy projektu budowlanego z uwzględnieniem zasad określonych w normie PN-ISO 9836.

**Biuro sprzedaży:**

ul. Kozioroźca 21 Gdańsk Osowa

tel. 725 525 325, 58 710 00 01

e-mail: kontakt@raipb.pl

