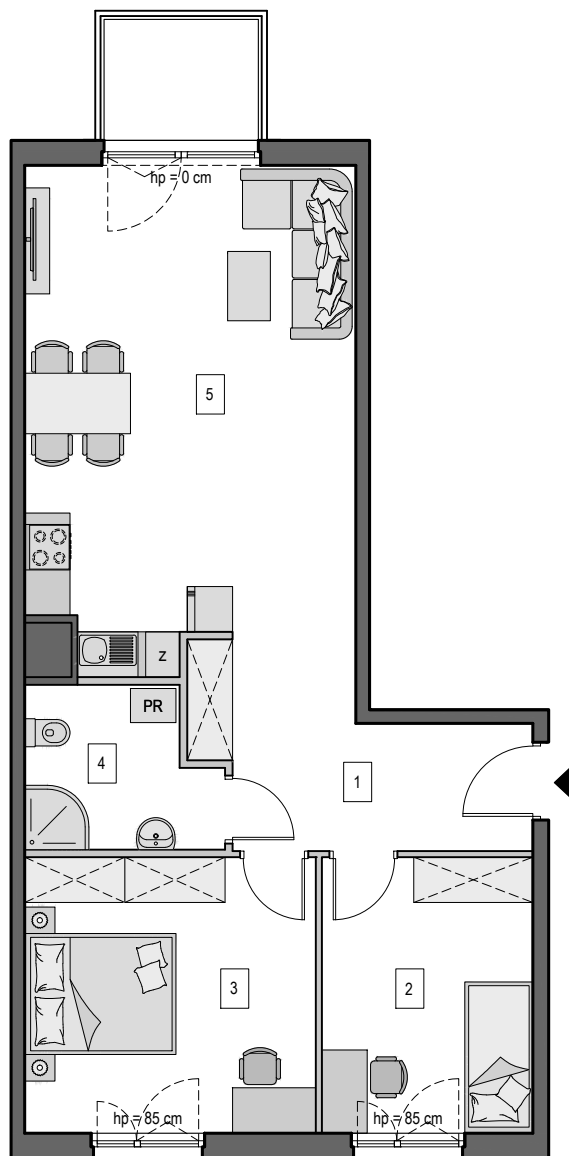


Gdańsk Osowa, ul. Hery 5

Numer mieszkania: 37

Ilość pokoi: 3

Piętro: II Piętro

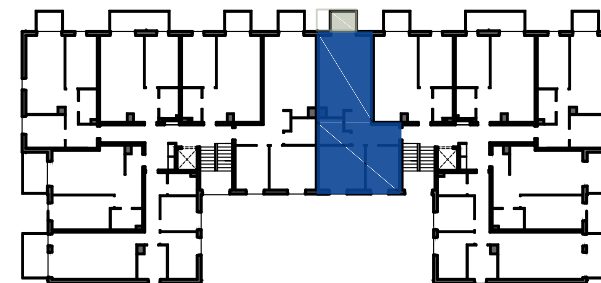


ściana z możliwością wyburzenia / demontażu

ściana bez możliwości wyburzenia / demontażu



MIESZKANIE M37		
1	KORYTARZ	9.40
2	POKÓJ	10.09
3	POKÓJ	13.94
4	ŁAZIENKA	5.08
5	SALON Z AN. KUCH.	27.60
POWIERZCHNIA UŻYTKOWA*:		66.11
POWIERZCHNIA POD ŚCIANKAMI Z MOŻLIWOŚCIĄ WYBURZENIA:		1.42
POWIERZCHNIA WEWNĘTRZNA:		67.53
POWIERZCHNIA BALKONU		ok. 3,3m2



Usytuowanie mieszkania na rzucie kondygnacji

*Powierzchnia użytkowa liczona zgodnie z rozporządzeniem Ministra Rozwoju z dnia 11 września 2020 r. w sprawie szczegółowego zakresu i formy projektu budowlanego z uwzględnieniem zasad określonych w normie PN-ISO 9836.

Biuro sprzedaży:

ul. Koziorożca 21 Gdańsk Osowa

tel. 725 525 325, 58 710 00 01

e-mail: kontakt@raipb.pl

