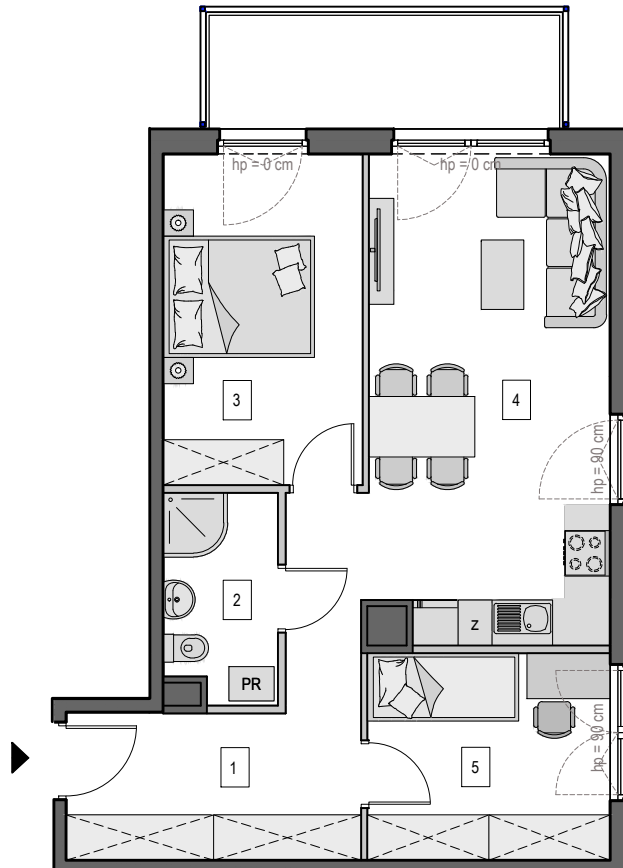


Gdańsk Osowa, ul. Hery 22

Numer mieszkania: 32

Ilość pokoi: 3

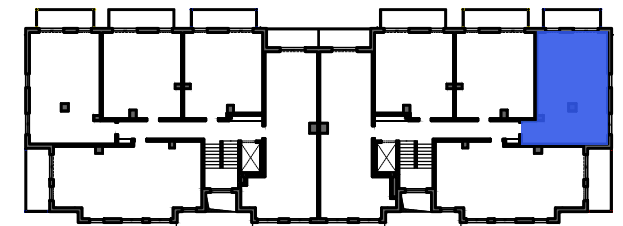
Piętro: I Piętro



- ściana z możliwością wyburzenia / demontażu
- ściana bez możliwości wyburzenia / demontażu



MIESZKANIE M.32		
1	KORYTARZ	10,41m ²
2	ŁAZIENKA	4,02m ²
3	POKÓJ	11,46m ²
4	SALON Z AN. KUCH.	20,38m ²
5	POKÓJ	8,71m ²
POWIERZCHNIA UŻYTKOWA*:		54,98m ²
POWIERZCHNIA POD ŚCIANKAMI Z MOŻLIWOŚCIĄ WYBURZENIA:		1,23m ²
POWIERZCHNIA ŁĄCZNIE:		56,21m ²
POWIERZCHNIA BALKONU ok.:		7m ²



Usytuowanie mieszkania na rzucie kondygnacji

*Powierzchnia użytkowa liczona zgodnie z rozporządzeniem Ministra Rozwoju z dnia 11 września 2020 r. w sprawie szczegółowego zakresu i formy projektu budowlanego z uwzględnieniem zasad określonych w normie PN-ISO 9836.

Biuro sprzedaży:

ul. Kozioroźca 21 Gdańsk Osowa
tel. 725 525 325, 58 710 00 01
e-mail: kontakt@raipb.pl

