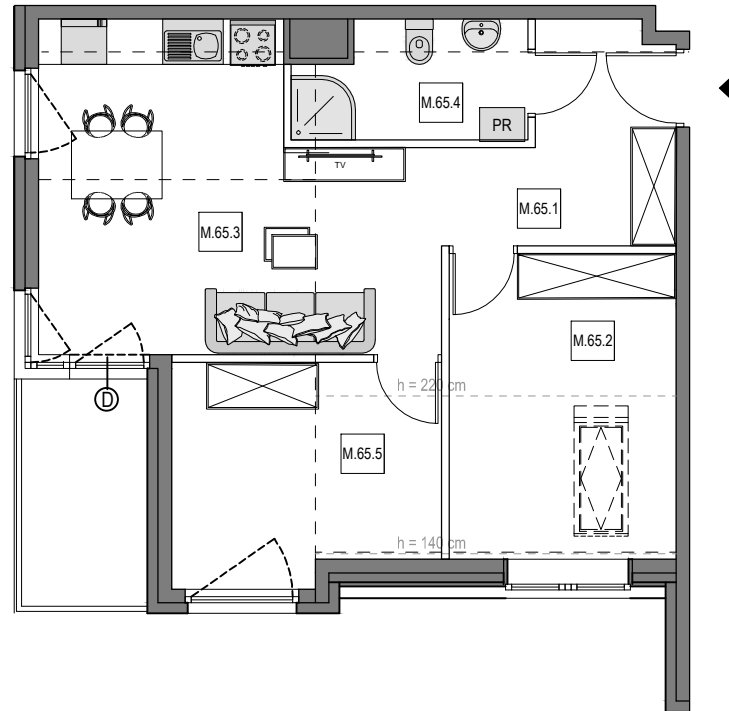


Gdańsk Osowa, ul. Zeusa

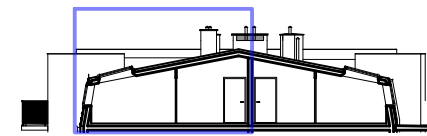
Numer mieszkania: 65

Ilość pokoi: 1 + 2x duża garderoba

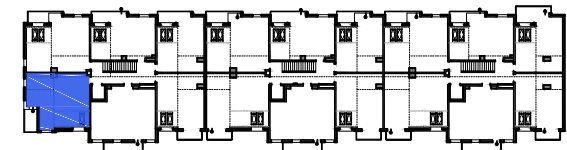
Piętro: poddasze (III)



MIESZKANIE M.65		
M.65.1	KORYTARZ	6,86 m ²
M.65.2	GARDEROBA I	8,79 m ²
M.65.3	SALON Z ANEKSEM KUCH.	20,60 m ²
M.65.4	ŁAZIENKA	4,51 m ²
M.65.5	GARDEROBA II	7,56 m ²
POWIERZCHNIA WEWNĘTRZNA:		48,33 m ²
POWIERZCHNIA POD ŚCIANKAMI Z MOŻLIWOŚCIĄ WYBURZENIA:		1,39 m ²
POWIERZCHNIA UŻYTKOWA*:		49,72 m ²
POWIERZCHNIA BALKONU ok.:		5 m ²



Usytuowanie mieszkania w przekroju



Usytuowanie mieszkania na rzucie kondygnacji



— ściana z możliwością wyburzenia / demontażu
— ściana bez możliwości wyburzenia / demontażu

*Powierzchnia liczona zgodnie z Rozporządzeniem Ministra Transportu, Budownictwa i Gospodarki Morskiej z dnia 25 kwietnia 2012 r. w sprawie szczegółowego zakresu i formy projektu budowlanego oraz normą PN-ISO 9836:1997. Do powierzchni użytkowej lokalu wliczone są powierzchnie pod ściankami działowymi nadającymi się do demontażu/wyburzenia. Powierzchnie poszczególnych pomieszczeń mają charakter informacyjny.

Biuro sprzedaży:

ul. Kozioroźca 21 Gdańsk Osowa

tel. 725 525 325, 58 710 00 01

e-mail: kontakt@raipb.pl

