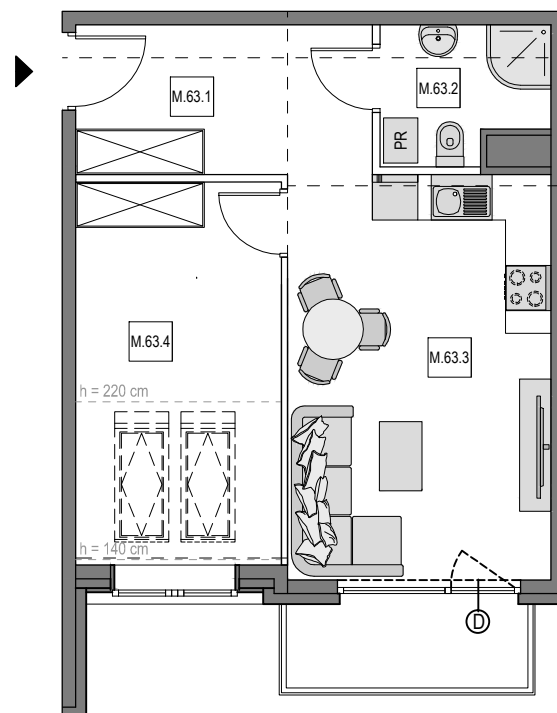


Gdańsk Osowa, ul. Zeusa

Numer mieszkania: 63

Ilość pokoi: 1 + duża garderoba

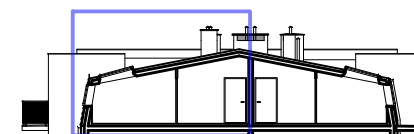
Piętro: poddasze (III)



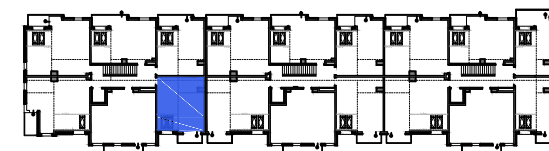
ściana z możliwością wyburzenia / demontażu
ściana bez możliwości wyburzenia / demontażu



MIESZKANIE M.63		
M.63.1	KORYTARZ	7,67 m ²
M.63.2	ŁAZIENKA	3,73 m ²
M.63.3	SALON Z ANEKSEM KUCH.	18,52 m ²
M.63.4	GARDEROBA	10,74 m ²
POWIERZCHNIA WEWNĘTRZNA:		40,66 m ²
POWIERZCHNIA POD ŚCIANKAMI Z MOŻLIWOŚCIĄ WYBURZENIA:		0,85 m ²
POWIERZCHNIA UŻYTKOWA*:		41,51 m ²
POWIERZCHNIA BALKONU ok.:		3,5 m ²



Usytuowanie mieszkania w przekroju



Usytuowanie mieszkania na rzucie kondygnacji

*Powierzchnia liczona zgodnie z Rozporządzeniem Ministra Transportu, Budownictwa i Gospodarki Morskiej z dnia 25 kwietnia 2012 r. w sprawie szczegółowego zakresu i formy projektu budowlanego oraz normą PN-ISO 9836:1997. Do powierzchni użytkowej lokalu wliczone są powierzchnie pod ściankami działowymi nadającymi się do demontażu/wyburzenia. Powierzchnie poszczególnych pomieszczeń mają charakter informacyjny.

Biuro sprzedaży:

ul. Kozioróżca 21 Gdańsk Osowa

tel. 725 525 325, 58 710 00 01

e-mail: kontakt@raipb.pl

