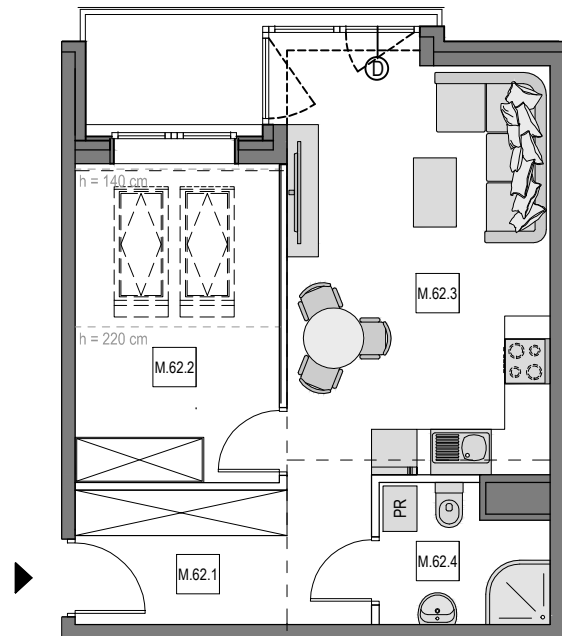


Gdańsk Osowa, ul. Zeusa

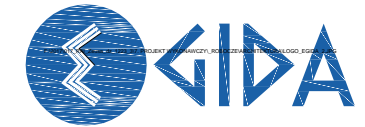
Numer mieszkania: 62

Ilość pokoi: 1 + duża garderoba

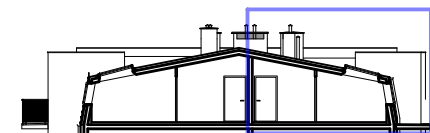
Piętro: poddasze (III)



■ ściana z możliwością wyburzenia / demontażu
■ ściana bez możliwości wyburzenia / demontażu



MIESZKANIE M.62		
M.62.1	KORYTARZ	7,19 m ²
M.62.2	GARDEROBA	11,92 m ²
M.62.3	SALON Z ANEKSEM KUCH.	19,02 m ²
M.62.4	ŁAZIENKA	3,73 m ²
POWIERZCHNIA WEWNĘTRZNA:		38,13 m ²
POWIERZCHNIA POD ŚCIANKAMI Z MOŻLIWOŚCIĄ WYBURZENIA:		0,93 m ²
POWIERZCHNIA UŻYTKOWA*:		39,06 m ²
POWIERZCHNIA BALKONU ok.:		3,8 m ²



Usytuowanie mieszkania w przekroju



Usytuowanie mieszkania na rzucie kondygnacji

*Powierzchnia liczona zgodnie z Rozporządzeniem Ministra Transportu, Budownictwa i Gospodarki Morskiej z dnia 25 kwietnia 2012 r. w sprawie szczegółowego zakresu i formy projektu budowlanego oraz normą PN-ISO 9836:1997. Do powierzchni użytkowej lokalu wliczone są powierzchnie pod ściankami działowymi nadającymi się do demontażu/wyburzenia. Powierzchnie poszczególnych pomieszczeń mają charakter informacyjny.

Biuro sprzedaży:

ul. Kozioroźca 21 Gdańsk Osowa

tel. 725 525 325, 58 710 00 01

e-mail: kontakt@raipb.pl

