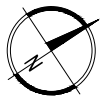
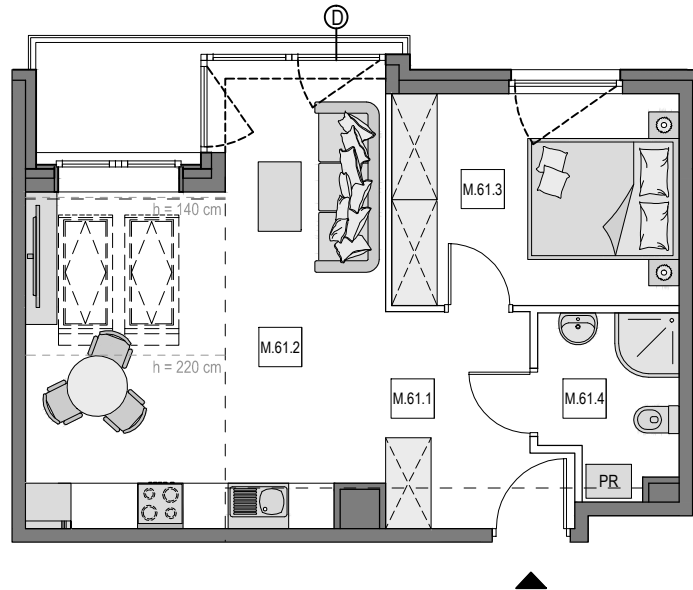


Gdańsk Osowa, ul. Zeusa

Numer mieszkania: 61

Ilość pokoi: 2

Piętro: poddasze (III)

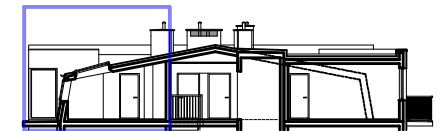


0 1 2 3

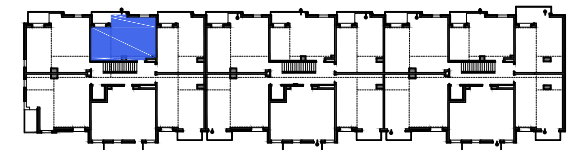
— ściana z możliwością wyburzenia / demontażu
— ściana bez możliwości wyburzenia / demontażu



POWIERZCHNIA UŻYTKOWA		52,54 m ²
MIESZKANIE M.61		
M.61.1	KORYTARZ	6,03 m ²
M.61.2	SALON Z ANEKSEM KUCH.	20,82 m ²
M.61.3	POKÓJ	10,54 m ²
POWIERZCHNIA WEWNĘTRZNA:		41,42 m ²
POWIERZCHNIA POD ŚCIANKAMI Z MOŻLIWOŚCIĄ WYBURZENIA:		0,87 m ²
POWIERZCHNIA UŻYTKOWA*:		42,29 m ²
POWIERZCHNIA BALKONU ok.:		3,6 m ²



Usytuowanie mieszkania w przekroju



Usytuowanie mieszkania na rzucie kondygnacji

*Powierzchnia liczona zgodnie z Rozporządzeniem Ministra Transportu, Budownictwa i Gospodarki Morskiej z dnia 25 kwietnia 2012 r. w sprawie szczegółowego zakresu i formy projektu budowlanego oraz normą PN-ISO 9836:1997. Do powierzchni użytkowej lokalu wliczone są powierzchnie pod ściankami działowymi nadającymi się do demontażu/wyburzenia. Powierzchnie poszczególnych pomieszczeń mają charakter informacyjny.

Biuro sprzedaży:

ul. Koziorożca 21 Gdańsk Osowa

tel. 725 525 325, 58 710 00 01

e-mail: kontakt@raipb.pl

