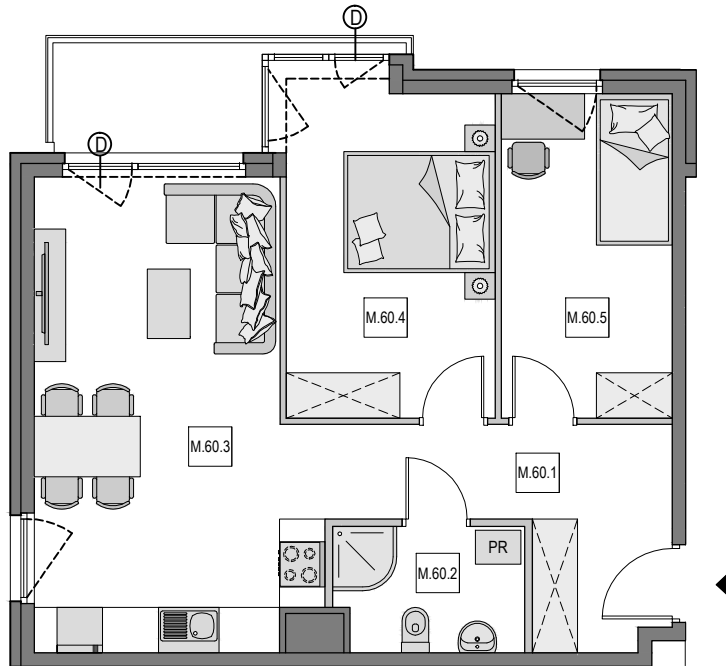


Gdańsk Osowa, ul. Zeusa

Numer mieszkania: 60

Ilość pokoi: 3

Piętro: II



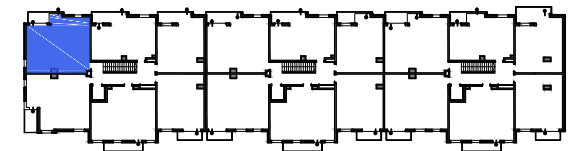
0 1 2 3

— ściana z możliwością wyburzenia / demontażu
— ściana bez możliwości wyburzenia / demontażu



MIESZKANIE M.60

M.60.1	KORYTARZ	8,79 m ²
M.60.2	ŁAZIENKA	4,07 m ²
M.60.3	SALON Z ANEKSEM KUCH.	21,67 m ²
M.60.4	POKÓJ	12,07 m ²
M.60.5	POKÓJ	9,60 m ²
POWIERZCHNIA WEWNĘTRZNA:		56,19 m ²
POWIERZCHNIA POD ŚCIANKAMI Z MOŻLIWOŚCIĄ WYBURZENIA:		1,54 m ²
POWIERZCHNIA UŻYTKOWA*:		57,73 m ²
POWIERZCHNIA BALKONU ok.:		4,3 m ²



Usytuowanie mieszkania na rzucie kondygnacji

*Powierzchnia liczona zgodnie z Rozporządzeniem Ministra Transportu, Budownictwa i Gospodarki Morskiej z dnia 25 kwietnia 2012 r. w sprawie szczegółowego zakresu i formy projektu budowlanego oraz normą PN-ISO 9836:1997. Do powierzchni użytkowej lokalu wliczone są powierzchnie pod ściankami działowymi nadającymi się do demontażu/wyburzenia. Powierzchnie poszczególnych pomieszczeń mają charakter informacyjny.

Biuro sprzedaży:

ul. Kozioroźca 21 Gdańsk Osowa

tel. 725 525 325, 58 710 00 01

e-mail: kontakt@raipb.pl

