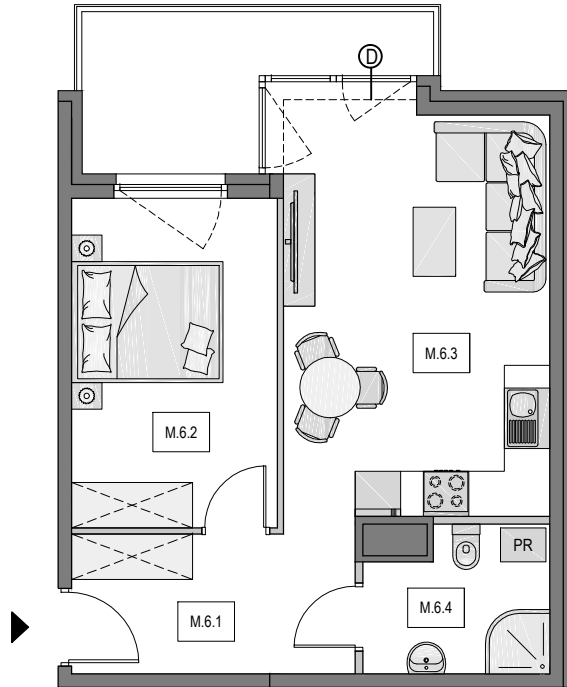


## Gdańsk Osowa, ul. Zeusa

Numer mieszkania: 6

Ilość pokoi: 2

Piętro: I

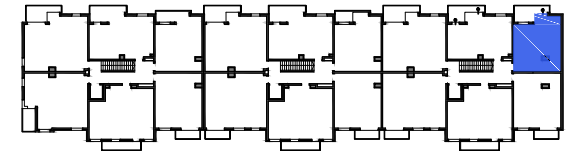


0 1 2 3

ściana z możliwością wyburzenia / demontażu  
ściana bez możliwości wyburzenia / demontażu



MIESZKANIE M.6		
M.6.1	KORYTARZ	6,85 m <sup>2</sup>
M.6.2	POKÓJ	11,75 m <sup>2</sup>
M.6.3	SALON Z ANEKSEM KUCH.	19,13 m <sup>2</sup>
M.6.4	ŁAZIENKA	4,36 m <sup>2</sup>
POWIERZCHNIA WEWNĘTRZNA:		42,09 m <sup>2</sup>
POWIERZCHNIA POD ŚCIANKAMI Z MOŻLIWOŚCIĄ WYBURZENIA:		0,85 m <sup>2</sup>
POWIERZCHNIA UŻYTKOWA*:		42,94 m <sup>2</sup>
POWIERZCHNIA BALKONU ok.:		7 m <sup>2</sup>



\*Powierzchnia liczona zgodnie z Rozporządzeniem Ministra Transportu, Budownictwa i Gospodarki Morskiej z dnia 25 kwietnia 2012 r. w sprawie szczegółowego zakresu i formy projektu budowlanego oraz normą PN-ISO 9836:1997. Do powierzchni użytkowej lokalu wliczone są powierzchnie pod ściankami działowymi nadającymi się do demontażu/wyburzenia. Powierzchnie poszczególnych pomieszczeń mają charakter informacyjny.

### Biuro sprzedaży:

ul. Kozioroźca 21 Gdańsk Osowa  
tel. 725 525 325, 58 710 00 01  
e-mail: kontakt@raipb.pl

