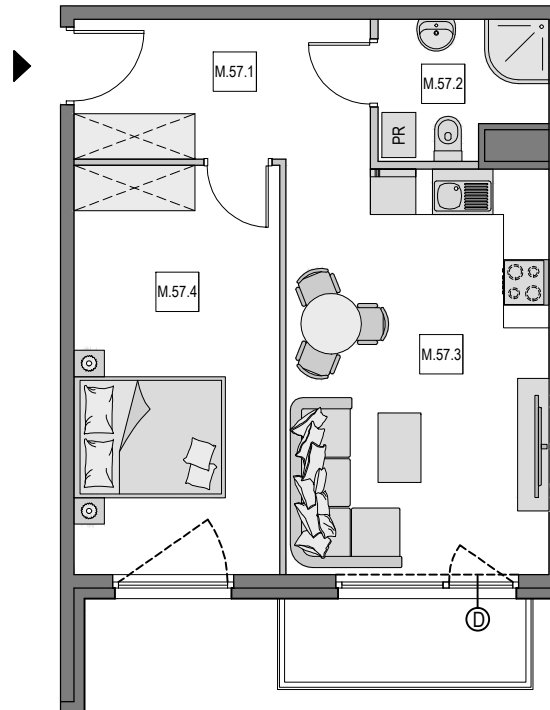


## Gdańsk Osowa, ul. Zeusa

Numer mieszkania: 57

Ilość pokoi: 2

Piętro: II

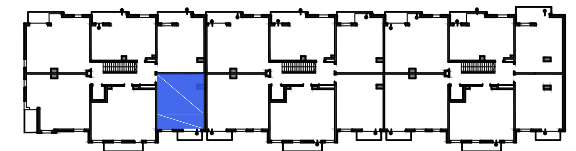


0 1 2 3

ściana z możliwością wyburzenia / demontażu  
ściana bez możliwości wyburzenia / demontażu



MIESZKANIE M.57		
M.57.1	KORYTARZ	7,17 m <sup>2</sup>
M.57.2	ŁAZIENKA	3,73 m <sup>2</sup>
M.57.3	SALON Z ANEKSEM KUCH.	18,67 m <sup>2</sup>
M.57.4	POKÓJ	14,59 m <sup>2</sup>
POWIERZCHNIA WEWNĘTRZNA:		44,15 m <sup>2</sup>
POWIERZCHNIA POD ŚCIANKAMI Z MOŻLIWOŚCIĄ WYBURZENIA:		0,99 m <sup>2</sup>
POWIERZCHNIA UŻYTKOWA*:		45,14 m <sup>2</sup>
POWIERZCHNIA BALKONU ok.:		3,5 m <sup>2</sup>



Usytuowanie mieszkania na rzucie kondygnacji

\*Powierzchnia liczona zgodnie z Rozporządzeniem Ministra Transportu, Budownictwa i Gospodarki Morskiej z dnia 25 kwietnia 2012 r. w sprawie szczegółowego zakresu i formy projektu budowlanego oraz normą PN-ISO 9836:1997. Do powierzchni użytkowej lokalu wliczone są powierzchnie pod ściankami działowymi nadającymi się do demontażu/wyburzenia. Powierzchnie poszczególnych pomieszczeń mają charakter informacyjny.

### Biuro sprzedaży:

ul. Kozioroźca 21 Gdańsk Osowa  
tel. 725 525 325, 58 710 00 01  
e-mail: kontakt@raipb.pl

