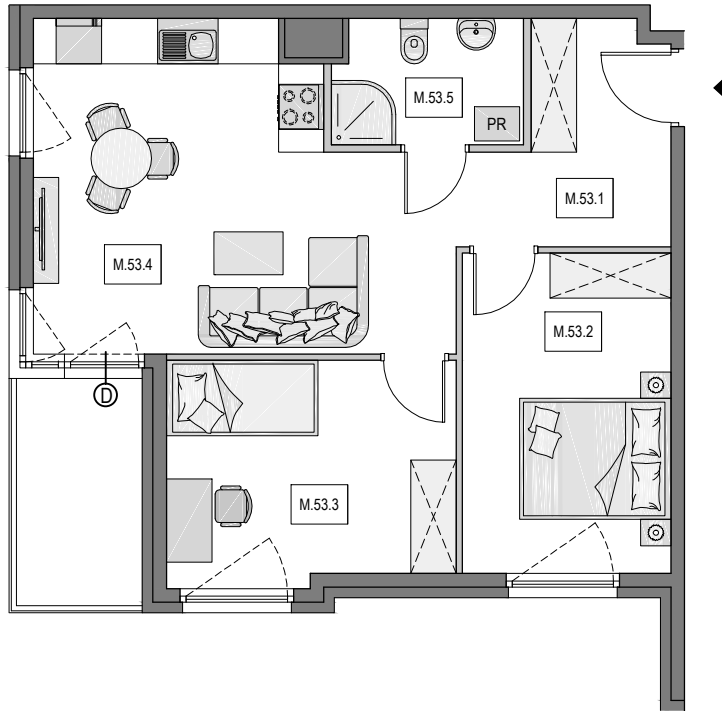


Gdańsk Osowa, ul. Zeusa

Numer mieszkania: 53

Ilość pokoi: 3

Piętro: I

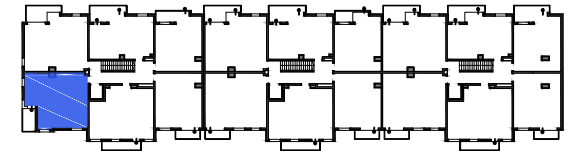


0 1 2 3

— ściana z możliwością wyburzenia / demontażu
— ściana bez możliwości wyburzenia / demontażu



MIESZKANIE M.53		
M.53.1	KORYTARZ	6,60 m ²
M.53.2	POKÓJ	11,60 m ²
M.53.3	POKÓJ	11,08 m ²
M.54.4	SALON Z ANEKSEM KUCH.	21,25 m ²
M.54.5	ŁAZIENKA	4,07 m ²
POWIERZCHNIA WEWNĘTRZNA:		54,59 m ²
POWIERZCHNIA POD ŚCIANKAMI Z MOŻLIWOŚCIĄ WYBURZENIA:		1,39 m ²
POWIERZCHNIA UŻYTKOWA*:		55,98 m ²
POWIERZCHNIA BALKONU ok.:		5 m ²



*Powierzchnia liczona zgodnie z Rozporządzeniem Ministra Transportu, Budownictwa i Gospodarki Morskiej z dnia 25 kwietnia 2012 r. w sprawie szczegółowego zakresu i formy projektu budowlanego oraz normą PN-ISO 9836:1997. Do powierzchni użytkowej lokalu wliczone są powierzchnie pod ściankami działowymi nadającymi się do demontażu/wyburzenia. Powierzchnie poszczególnych pomieszczeń mają charakter informacyjny.

Biuro sprzedaży:

ul. Kozioroźca 21 Gdańsk Osowa
tel. 725 525 325, 58 710 00 01
e-mail: kontakt@raipb.pl

