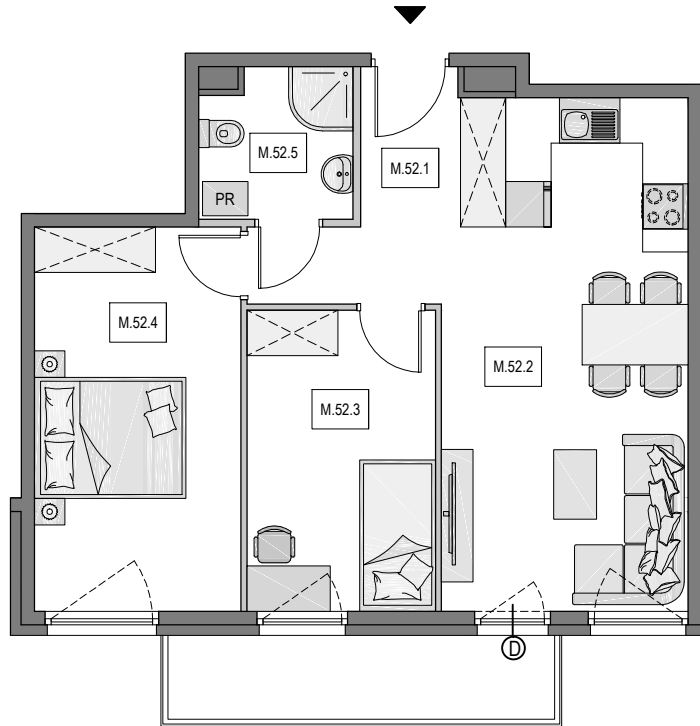


Gdańsk Osowa, ul. Zeusa

Numer mieszkania: 52

Ilość pokoi: 3

Piętro: I

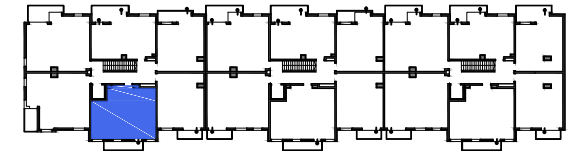


0 1 2 3

ściana z możliwością wyburzenia / demontażu
ściana bez możliwości wyburzenia / demontażu



MIESZKANIE M.52		
M.52.1	KORYTARZ	7,28 m ²
M.52.2	SALON Z ANEKSEM KUCH.	19,63 m ²
M.52.3	POKÓJ	9,87 m ²
M.52.4	POKÓJ	13,71 m ²
M.52.5	ŁAZIENKA	3,85 m ²
POWIERZCHNIA WEWNĘTRZNA:		54,34 m ²
POWIERZCHNIA POD ŚCIANKAMI Z MOŻLIWOŚCIĄ WYBURZENIA:		1,34 m ²
POWIERZCHNIA UŻYTKOWA*:		55,68 m ²
POWIERZCHNIA BALKONU ok.:		5,6 m ²



*Powierzchnia liczona zgodnie z Rozporządzeniem Ministra Transportu, Budownictwa i Gospodarki Morskiej z dnia 25 kwietnia 2012 r. w sprawie szczegółowego zakresu i formy projektu budowlanego oraz normą PN-ISO 9836:1997. Do powierzchni użytkowej lokalu wliczone są powierzchnie pod ściankami działowymi nadającymi się do demontażu/wyburzenia. Powierzchnie poszczególnych pomieszczeń mają charakter informacyjny.

Biuro sprzedaży:

ul. Kozioroźca 21 Gdańsk Osowa
tel. 725 525 325, 58 710 00 01
e-mail: kontakt@raipb.pl

