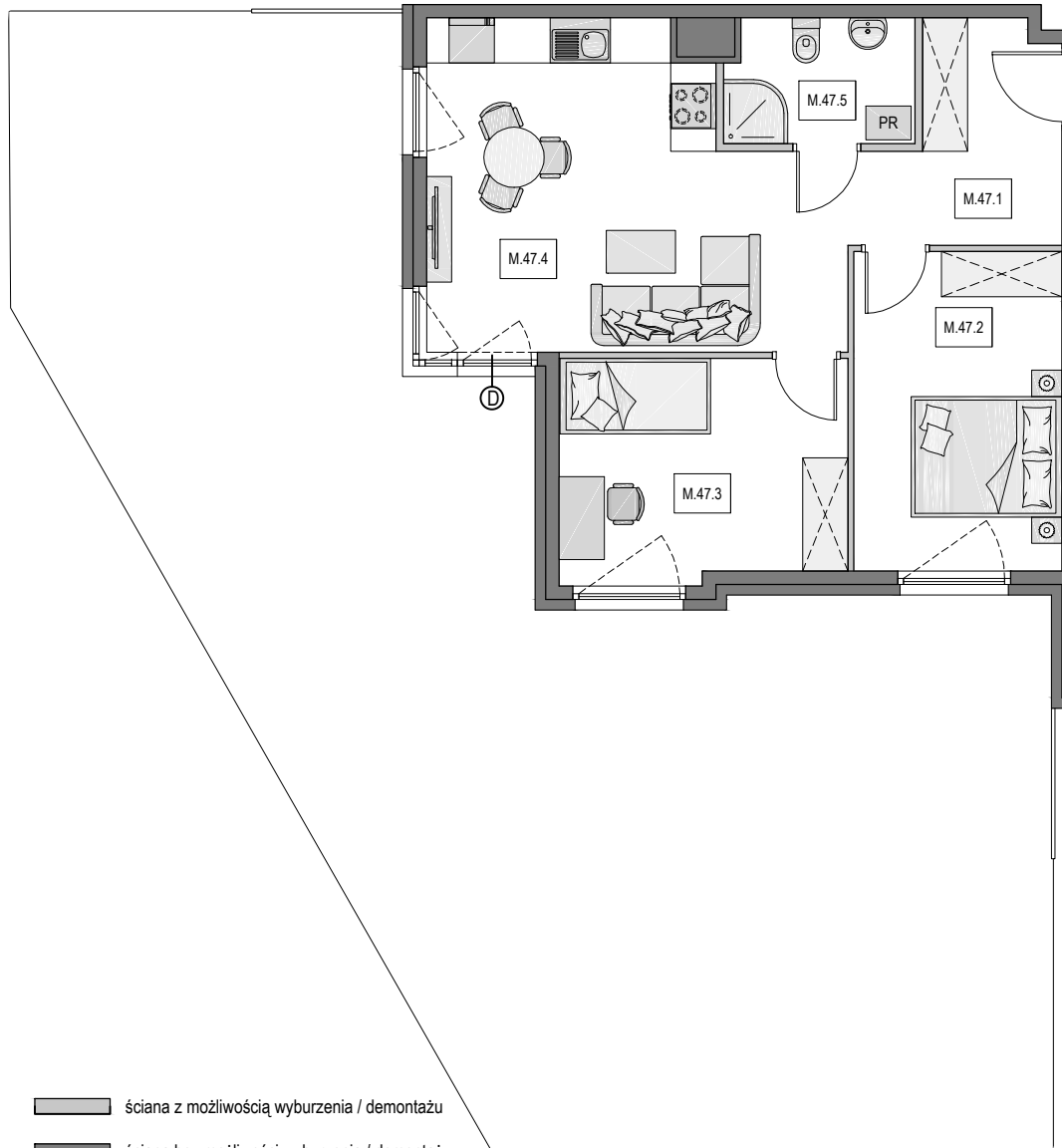


Gdańsk Osowa, ul. Zeusa

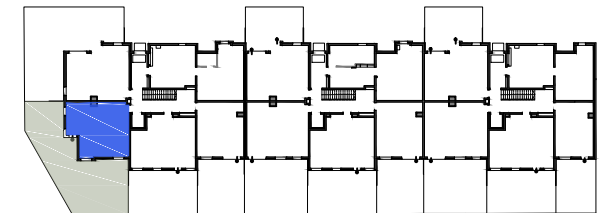
Numer mieszkania: 47

Ilość pokoi: 3

Piętro: parter



MIESZKANIE M.47		
M.47.1	KORYTARZ	6,60 m ²
M.47.2	POKÓJ	11,60 m ²
M.47.3	POKÓJ	11,08 m ²
M.47.4	SALON Z ANEKSEM KUCH.	21,25 m ²
M.47.5	ŁAZIENKA	4,07 m ²
POWIERZCHNIA WEWNĘTRZNA:		54,59 m ²
POWIERZCHNIA POD ŚCIANKAMI Z MOŻLIWOŚCIĄ WYBURZENIA:		1,39 m ²
POWIERZCHNIA UŻYTKOWA*:		55,98 m ²
POWIERZCHNIA OGRÓDKA ok.:		111 m ²



Usytuowanie mieszkania na rzucie kondygnacji

*Powierzchnia liczona zgodnie z Rozporządzeniem Ministra Transportu, Budownictwa i Gospodarki Morskiej z dnia 25 kwietnia 2012 r. w sprawie szczegółowego zakresu i formy projektu budowlanego oraz normą PN-ISO 9836:1997. Do powierzchni użytkowej lokalu wliczone są powierzchnie pod ściankami działowymi nadającymi się do demontażu/wyburzenia. Powierzchnie poszczególnych pomieszczeń mają charakter informacyjny.

Biuro sprzedaży:

ul. Kozioroźca 21 Gdańsk Osowa

tel. 725 525 325, 58 710 00 01

e-mail: kontakt@raipb.pl

