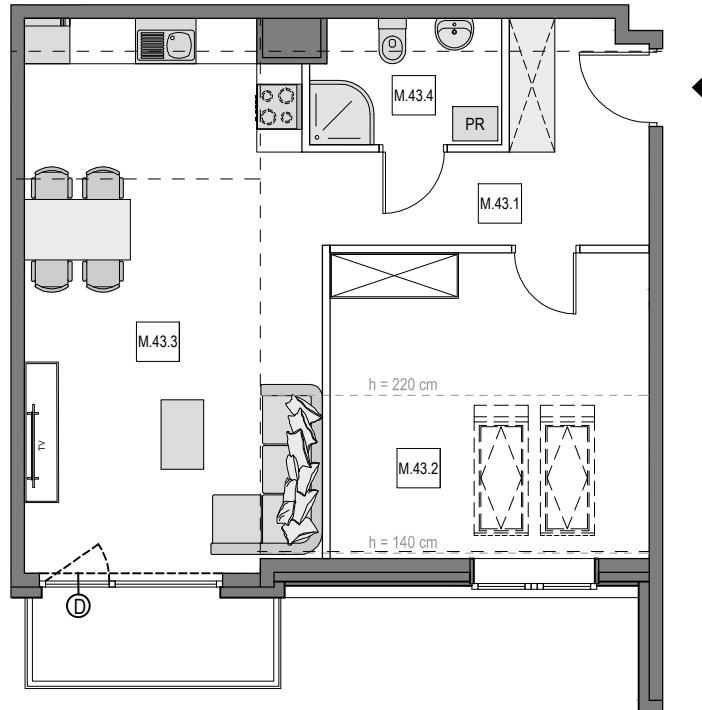


Gdańsk Osowa, ul. Zeusa

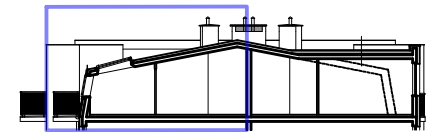
Numer mieszkania: 43

Ilość pokoi: 1 + duża garderoba

Piętro: poddasze (III)



MIESZKANIE M.43		
M.43.1	KORYTARZ	8,40 m ²
M.43.2	GARDEROBA	11,41 m ²
M.43.3	SALON Z ANEKSEM KUCH.	27,73 m ²
M.43.4	ŁAZIENKA	4,07 m ²
POWIERZCHNIA WEWNĘTRZNA:		51,61 m ²
POWIERZCHNIA POD ŚCIANKAMI Z MOŻLIWOŚCIĄ WYBURZENIA:		1,14 m ²
POWIERZCHNIA UŻYTKOWA*:		52,75 m ²
POWIERZCHNIA BALKONU ok.:		3,5 m ²



Usytuowanie mieszkania w przekroju



Usytuowanie mieszkania na rzucie kondygnacji



— ściana z możliwością wyburzenia / demontażu
— ściana bez możliwości wyburzenia / demontażu

*Powierzchnia liczona zgodnie z Rozporządzeniem Ministra Transportu, Budownictwa i Gospodarki Morskiej z dnia 25 kwietnia 2012 r. w sprawie szczegółowego zakresu i formy projektu budowlanego oraz normą PN-ISO 9836:1997. Do powierzchni użytkowej lokalu wliczone są powierzchnie pod ściankami działowymi nadającymi się do demontażu/wyburzenia. Powierzchnie poszczególnych pomieszczeń mają charakter informacyjny.

Biuro sprzedaży:

ul. Kozioroźca 21 Gdańsk Osowa

tel. 725 525 325, 58 710 00 01

e-mail: kontakt@raipb.pl

