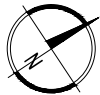
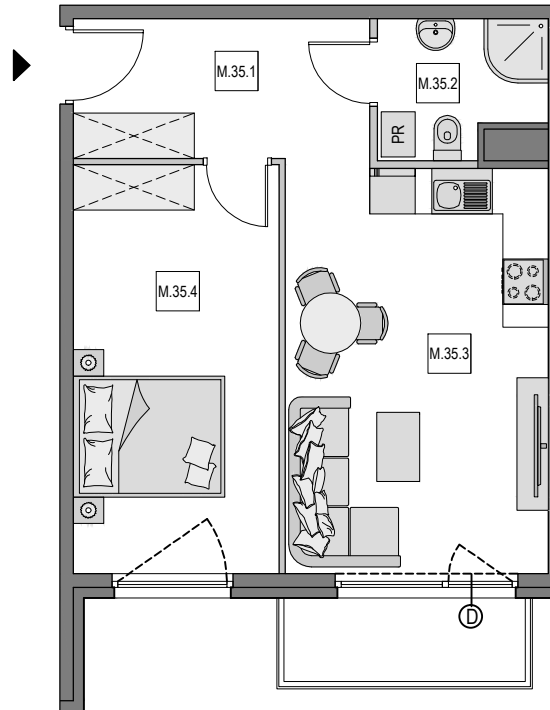


Gdańsk Osowa, ul. Zeusa

Numer mieszkania: 35

Ilość pokoi: 2

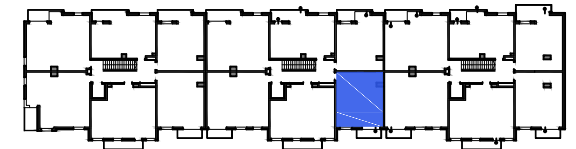
Piętro: II



- ściana z możliwością wyburzenia / demontażu
■ ściana bez możliwości wyburzenia / demontażu



MIESZKANIE M.35		
M.35.1	KORYTARZ	7,17 m ²
M.35.2	ŁAZIENKA	3,73 m ²
M.35.3	SALON Z ANEKSEM KUCH.	18,67 m ²
M.35.4	POKÓJ	14,59 m ²
POWIERZCHNIA WEWNĘTRZNA:		44,15 m ²
POWIERZCHNIA POD ŚCIANKAMI Z MOŻLIWOŚCIĄ WYBURZENIA:		0,99 m ²
POWIERZCHNIA UŻYTKOWA*:		45,14 m ²
POWIERZCHNIA BALKONU ok.:		3,5 m ²



Usytuowanie mieszkania na rzucie kondygnacji

*Powierzchnia liczona zgodnie z Rozporządzeniem Ministra Transportu, Budownictwa i Gospodarki Morskiej z dnia 25 kwietnia 2012 r. w sprawie szczegółowego zakresu i formy projektu budowlanego oraz normą PN-ISO 9836:1997. Do powierzchni użytkowej lokalu wliczone są powierzchnie pod ściankami działowymi nadającymi się do demontażu/wyburzenia. Powierzchnie poszczególnych pomieszczeń mają charakter informacyjny.

Biuro sprzedaży:

ul. Kozioroźca 21 Gdańsk Osowa
tel. 725 525 325, 58 710 00 01
e-mail: kontakt@raipb.pl

