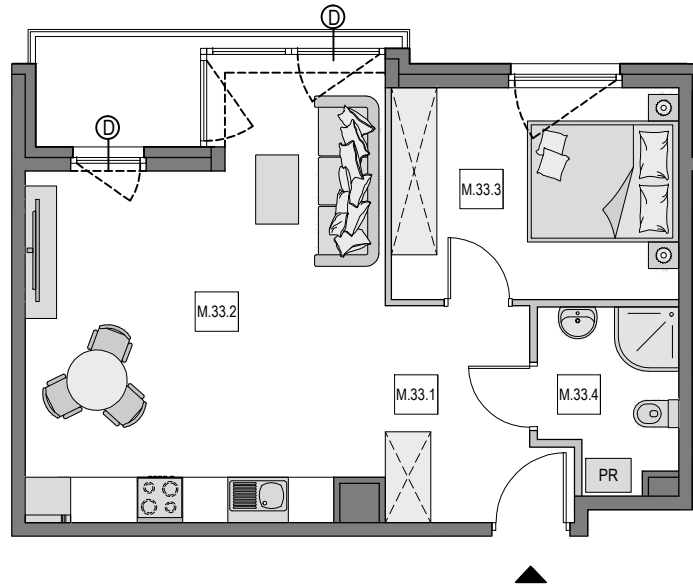


Gdańsk Osowa, ul. Zeusa

Numer mieszkania: 33

Ilość pokoi: 2

Piętro: II

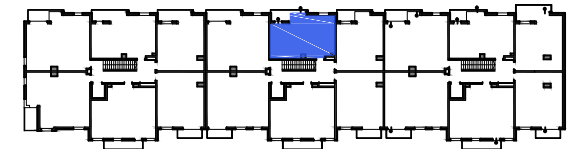


0 1 2 3

— ściana z możliwością wyburzenia / demontażu
— ściana bez możliwości wyburzenia / demontażu



MIESZKANIE M.33		
M.33.1	KORYTARZ	6,03 m ²
M.33.2	SALON Z ANEKSEM KUCH.	24,26 m ²
M.33.3	POKÓJ	10,54 m ²
M.33.4	ŁAZIENKA	4,03 m ²
POWIERZCHNIA WEWNĘTRZNA:		44,87 m ²
POWIERZCHNIA POD ŚCIANKAMI Z MOŻLIWOŚCIĄ WYBURZENIA:		0,87 m ²
POWIERZCHNIA UŻYTKOWA*:		45,74 m ²
POWIERZCHNIA BALKONU ok.:		3,6 m ²



Usytuowanie mieszkania na rzucie kondygnacji

*Powierzchnia liczona zgodnie z Rozporządzeniem Ministra Transportu, Budownictwa i Gospodarki Morskiej z dnia 25 kwietnia 2012 r. w sprawie szczegółowego zakresu i formy projektu budowlanego oraz normą PN-ISO 9836:1997. Do powierzchni użytkowej lokalu wliczone są powierzchnie pod ściankami działowymi nadającymi się do demontażu/wyburzenia. Powierzchnie poszczególnych pomieszczeń mają charakter informacyjny.

Biuro sprzedaży:

ul. Kozioroźca 21 Gdańsk Osowa
tel. 725 525 325, 58 710 00 01
e-mail: kontakt@raipb.pl

