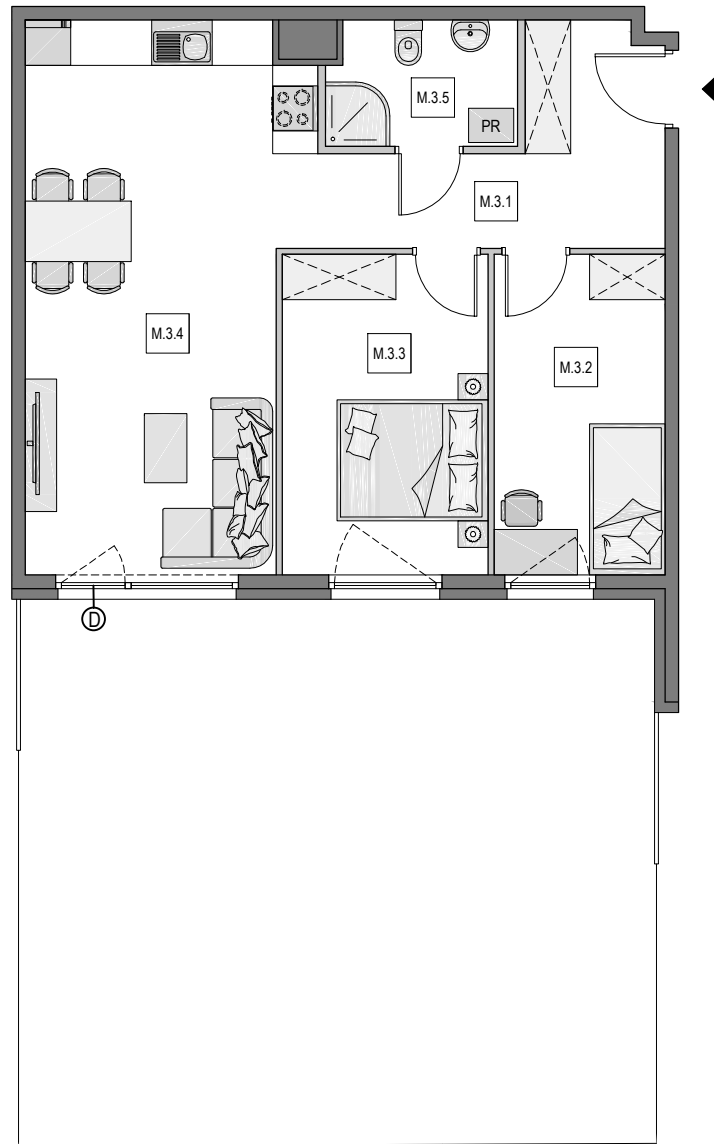


Gdańsk Osowa, ul. Zeusa

Numer mieszkania: 3

Ilość pokoi: 3

Piętro: parter



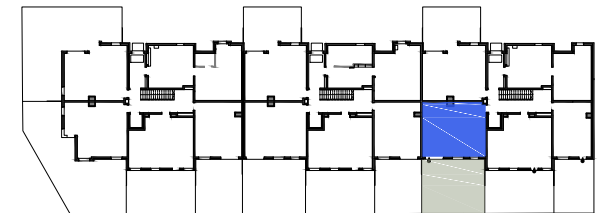
ściana z możliwością wyburzenia / demontażu

ściana bez możliwości wyburzenia / demontażu



MIESZKANIE M.3

M.3.1	KORYTARZ	8,79 m ²
M.3.2	POKÓJ	9,49 m ²
M.3.3	POKÓJ	11,49 m ²
M.3.4	SALON Z ANEKSEM KUCH.	25,46 m ²
M.3.5	ŁAZIENKA	4,07 m ²
POWIERZCHNIA WEWNĘTRZNA:		59,29 m ²
POWIERZCHNIA POD ŚCIANKAMI Z MOŻLIWOŚCIĄ WYBURZENIA:		1,64 m ²
POWIERZCHNIA UŻYTKOWA*:		60,93 m ²
POWIERZCHNIA OGRÓDKA ok.:		60 m ²



Usytuowanie mieszkania na rzucie kondygnacji



0 1 2 3

*Powierzchnia liczona zgodnie z Rozporządzeniem Ministra Transportu, Budownictwa i Gospodarki Morskiej z dnia 25 kwietnia 2012 r. w sprawie szczegółowego zakresu i formy projektu budowlanego oraz normą PN-ISO 9836:1997. Do powierzchni użytkowej lokalu wliczone są powierzchnie pod ściankami działowymi nadającymi się do demontażu/wyburzenia. Powierzchnie poszczególnych pomieszczeń mają charakter informacyjny.

Biuro sprzedaży:

ul. Koziorożca 21 Gdańsk Osowa

tel. 725 525 325, 58 710 00 01

e-mail: kontakt@raipb.pl

