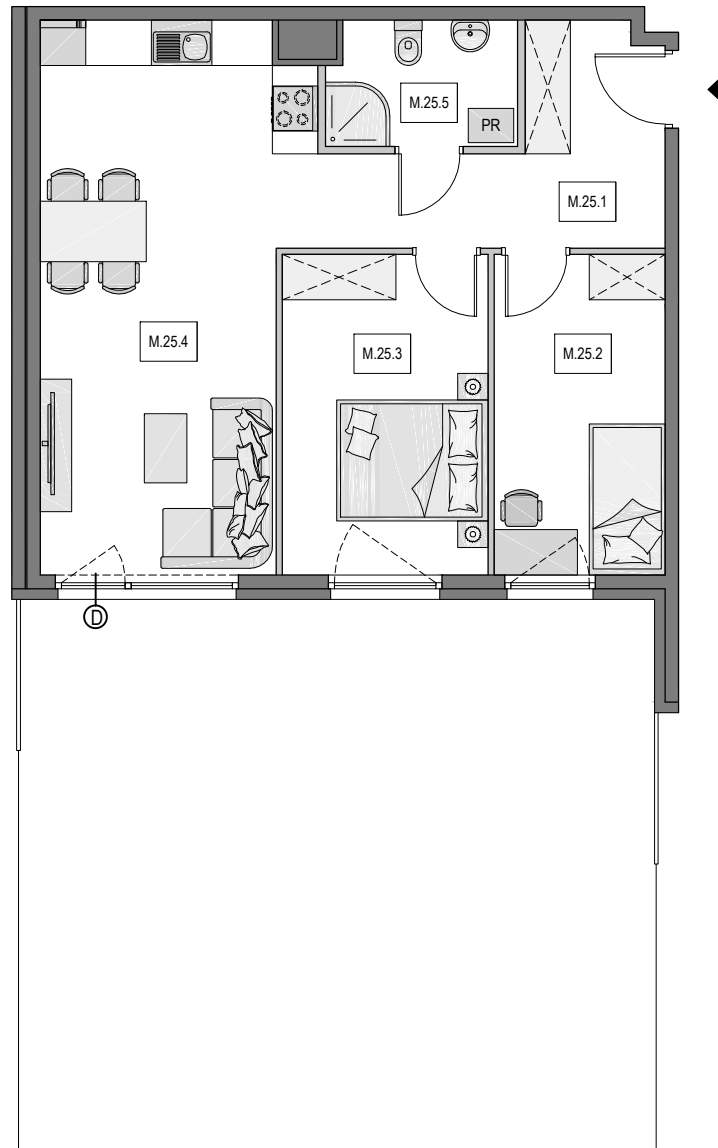


Gdańsk Osowa, ul. Zeusa

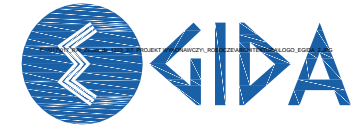
Numer mieszkania: 25

Ilość pokoi: 3

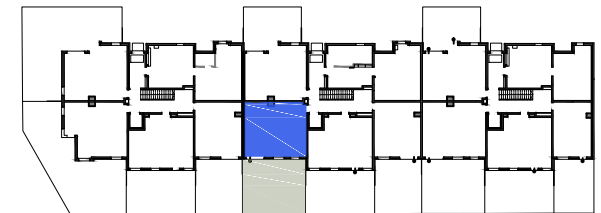
Piętro: parter



ściana z możliwością wyburzenia / demontażu
ściana bez możliwości wyburzenia / demontażu



MIESZKANIE M.25		
M.25.1	KORYTARZ	8,79 m ²
M.25.2	POKÓJ	9,49 m ²
M.25.3	POKÓJ	11,49 m ²
M.25.4	SALON Z ANEKSEM KUCH.	24,00 m ²
M.25.5	ŁAZIENKA	4,07 m ²
POWIERZCHNIA WEWNĘTRZNA:		57,83 m ²
POWIERZCHNIA POD ŚCIANKAMI Z MOŻLIWOŚCIĄ WYBURZENIA:		1,63 m ²
POWIERZCHNIA UŻYTKOWA*:		59,46 m ²
POWIERZCHNIA OGRÓDKA ok.:		61 m ²



Usytuowanie mieszkania na rzucie kondygnacji

*Powierzchnia liczona zgodnie z Rozporządzeniem Ministra Transportu, Budownictwa i Gospodarki Morskiej z dnia 25 kwietnia 2012 r. w sprawie szczegółowego zakresu i formy projektu budowlanego oraz normą PN-ISO 9836:1997. Do powierzchni użytkowej lokalu wliczone są powierzchnie pod ściankami działowymi nadającymi się do demontażu/wyburzenia. Powierzchnie poszczególnych pomieszczeń mają charakter informacyjny.

Biuro sprzedaży:

ul. Kozioroźca 21 Gdańsk Osowa
tel. 725 525 325, 58 710 00 01
e-mail: kontakt@raipb.pl

