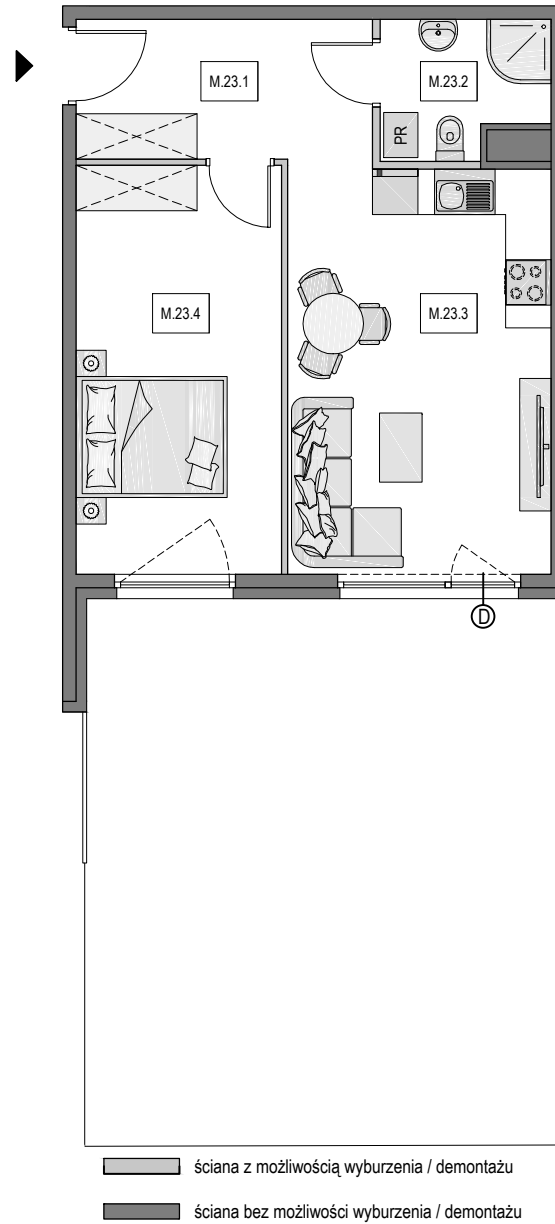


Gdańsk Osowa, ul. Zeusa

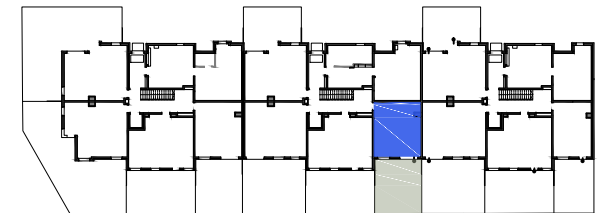
Numer mieszkania: 23

Ilość pokoi: 2

Piętro: parter



MIESZKANIE M.23		
M.23.1	KORYTARZ	7,17 m ²
M.23.2	ŁAZIENKA	3,73 m ²
M.23.3	SALON Z ANEKSEM KUCH.	18,67 m ²
M.23.4	POKÓJ	14,59 m ²
POWIERZCHNIA WEWNĘTRZNA:		44,15 m ²
POWIERZCHNIA POD ŚCIANKAMI Z MOŻLIWOŚCIĄ WYBURZENIA:		0,99 m ²
POWIERZCHNIA UŻYTKOWA*:		45,14 m ²
POWIERZCHNIA OGRÓDKA ok.:		45 m ²



Usytuowanie mieszkania na rzucie kondygnacji

*Powierzchnia liczona zgodnie z Rozporządzeniem Ministra Transportu, Budownictwa i Gospodarki Morskiej z dnia 25 kwietnia 2012 r. w sprawie szczegółowego zakresu i formy projektu budowlanego oraz normą PN-ISO 9836:1997. Do powierzchni użytkowej lokalu wliczone są powierzchnie pod ściankami działowymi nadającymi się do demontażu/wyburzenia. Powierzchnie poszczególnych pomieszczeń mają charakter informacyjny.

Biuro sprzedaży:

ul. Kozioroźca 21 Gdańsk Osowa

tel. 725 525 325, 58 710 00 01

e-mail: kontakt@raipb.pl

