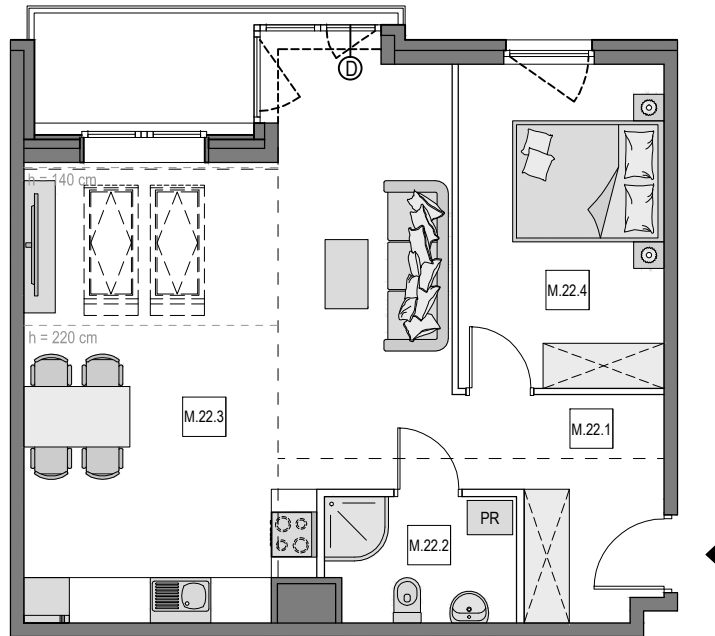


Gdańsk Osowa, ul. Zeusa

Numer mieszkania: 22

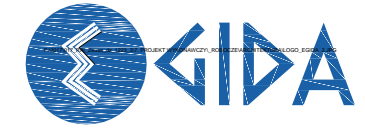
Ilość pokoi: 2

Piętro: poddasze (III)

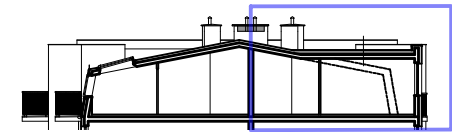


0 1 2 3

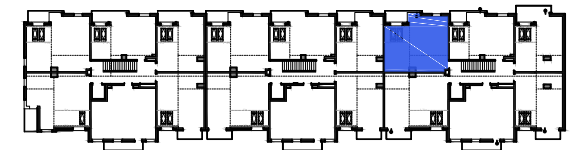
ściana z możliwością wyburzenia / demontażu
ściana bez możliwości wyburzenia / demontażu



MIESZKANIE M.22		
M.22.1	KORYTARZ	6,55 m ²
M.22.2	ŁAZIENKA	4,07 m ²
M.22.3	SALON Z ANEKSEM KUCH.	30,24 m ²
M.22.4	POKÓJ	11,56 m ²
POWIERZCHNIA WEWNĘTRZNA:		52,42 m ²
POWIERZCHNIA POD ŚCIANKAMI Z MOŻLIWOŚCIĄ WYBURZENIA:		1,11 m ²
POWIERZCHNIA UŻYTKOWA*:		53,53 m ²
POWIERZCHNIA BALKONU ok.:		4,5 m ²



Usytuowanie mieszkania w przekroju



Usytuowanie mieszkania na rzucie kondygnacji

*Powierzchnia liczona zgodnie z Rozporządzeniem Ministra Transportu, Budownictwa i Gospodarki Morskiej z dnia 25 kwietnia 2012 r. w sprawie szczegółowego zakresu i formy projektu budowlanego oraz normą PN-ISO 9836:1997. Do powierzchni użytkowej lokalu wliczone są powierzchnie pod ściankami działowymi nadającymi się do demontażu/wyburzenia. Powierzchnie poszczególnych pomieszczeń mają charakter informacyjny.

Biuro sprzedaży:

ul. Kozioroźca 21 Gdańsk Osowa

tel. 725 525 325, 58 710 00 01

e-mail: kontakt@raipb.pl

