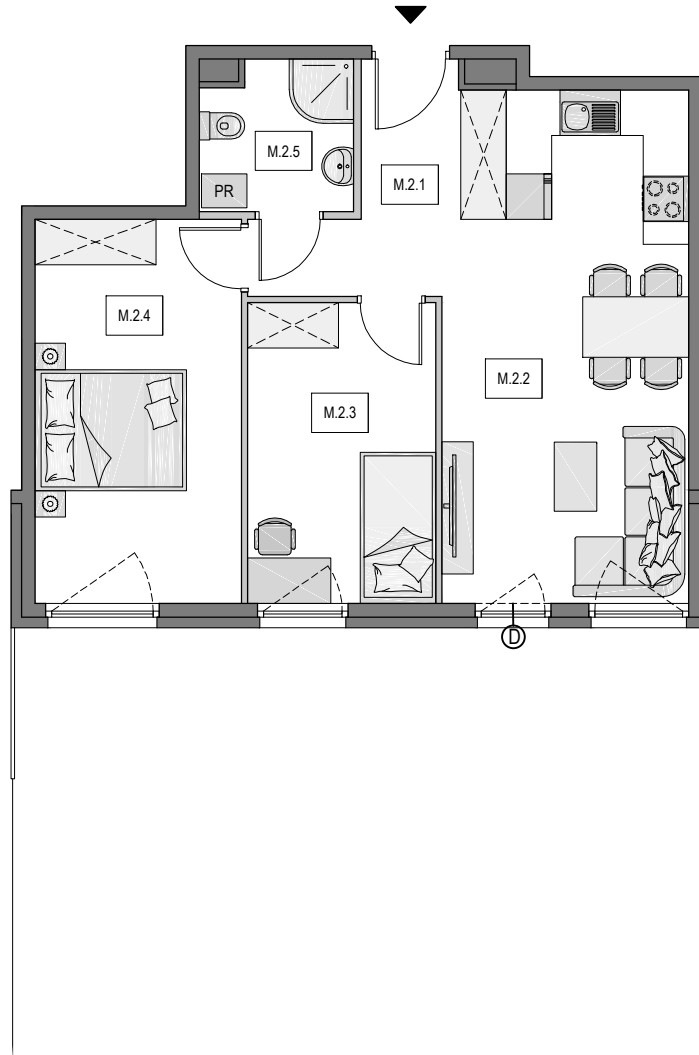


Gdańsk Osowa, ul. Zeusa

Numer mieszkania: 2

Ilość pokoi: 3

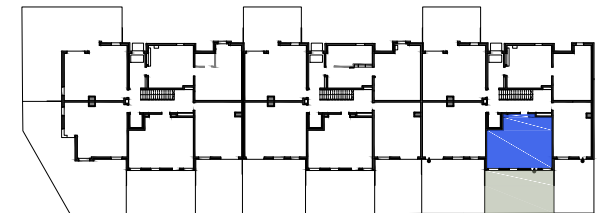
Piętro: parter



— ściana z możliwością wyburzenia / demontażu
— ściana bez możliwości wyburzenia / demontażu



MIESZKANIE M.2		
M.2.1	KORYTARZ	7,28 m ²
M.2.2	SALON Z ANEKSEM KUCH.	19,63 m ²
M.2.3	POKÓJ	9,87 m ²
M.2.4	POKÓJ	13,71 m ²
M.2.5	ŁAZIENKA	3,85 m ²
POWIERZCHNIA WEWNĘTRZNA:		54,34 m ²
POWIERZCHNIA POD ŚCIANKAMI Z MOŻLIWOŚCIĄ WYBURZENIA:		1,34 m ²
POWIERZCHNIA UŻYTKOWA*:		55,68 m ²
POWIERZCHNIA OGRÓDKA ok.:		52 m ²



Usytuowanie mieszkania na rzucie kondygnacji

*Powierzchnia liczona zgodnie z Rozporządzeniem Ministra Transportu, Budownictwa i Gospodarki Morskiej z dnia 25 kwietnia 2012 r. w sprawie szczegółowego zakresu i formy projektu budowlanego oraz normą PN-ISO 9836:1997. Do powierzchni użytkowej lokalu wliczone są powierzchnie pod ściankami działowymi nadającymi się do demontażu/wyburzenia. Powierzchnie poszczególnych pomieszczeń mają charakter informacyjny.

Biuro sprzedaży:

ul. Kozioroźca 21 Gdańsk Osowa

tel. 725 525 325, 58 710 00 01

e-mail: kontakt@raipb.pl

