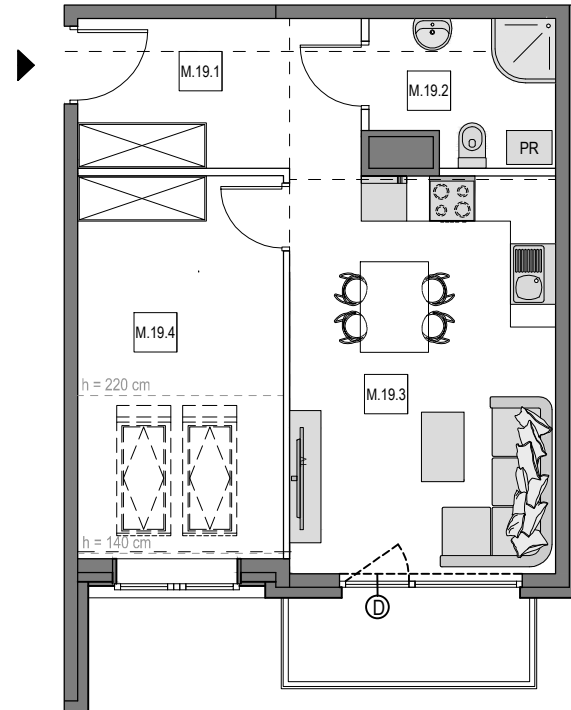


## Gdańsk Osowa, ul. Zeusa

Numer mieszkania: 19

Ilość pokoi: 1 + duża garderoba

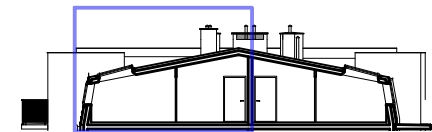
Piętro: poddasze (III)



ściana z możliwością wyburzenia / demontażu  
ściana bez możliwości wyburzenia / demontażu



MIESZKANIE M.19		
M.19.1	KORYTARZ	7,42 m <sup>2</sup>
M.19.2	ŁAZIENKA	4,36 m <sup>2</sup>
M.19.3	SALON Z ANEKSEM KUCH.	18,38 m <sup>2</sup>
M.19.4	GARDEROBA	10,60 m <sup>2</sup>
POWIERZCHNIA WEWNĘTRZNA:		40,76 m <sup>2</sup>
POWIERZCHNIA POD ŚCIANKAMI Z MOŻLIWOŚCIĄ WYBURZENIA:		0,97 m <sup>2</sup>
POWIERZCHNIA UŻYTKOWA*:		41,73 m <sup>2</sup>
POWIERZCHNIA BALKONU ok.:		3,5 m <sup>2</sup>



Usytuowanie mieszkania w przekroju



Usytuowanie mieszkania na rzucie kondygnacji

\*Powierzchnia liczona zgodnie z Rozporządzeniem Ministra Transportu, Budownictwa i Gospodarki Morskiej z dnia 25 kwietnia 2012 r. w sprawie szczegółowego zakresu i formy projektu budowlanego oraz normą PN-ISO 9836:1997. Do powierzchni użytkowej lokalu wliczone są powierzchnie pod ściankami działowymi nadającymi się do demontażu/wyburzenia. Powierzchnie poszczególnych pomieszczeń mają charakter informacyjny.

### Biuro sprzedaży:

ul. Kozioroźca 21 Gdańsk Osowa

tel. 725 525 325, 58 710 00 01

e-mail: kontakt@raipb.pl

