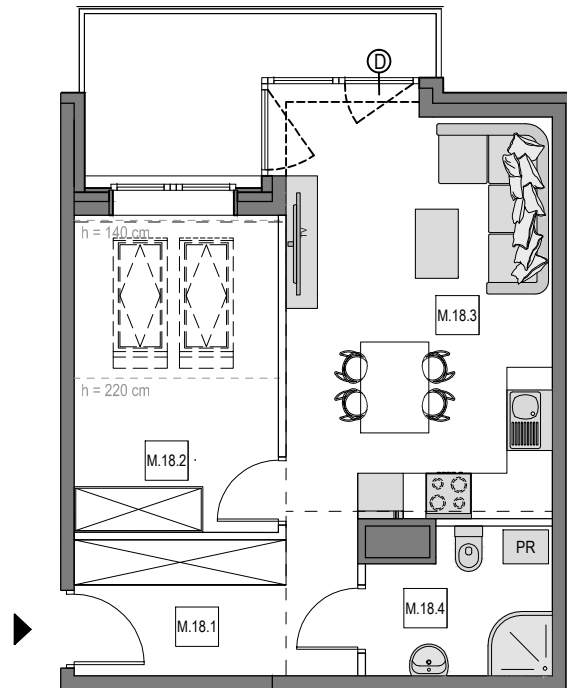


Gdańsk Osowa, ul. Zeusa

Numer mieszkania: 18

Ilość pokoi: 1 + duża garderoba

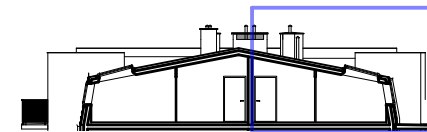
Piętro: poddasze (III)



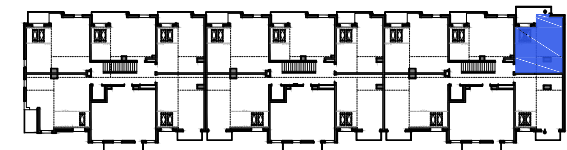
- ściana z możliwością wyburzenia / demontażu
- ściana bez możliwości wyburzenia / demontażu



MIESZKANIE M.18		
M.18.1	KORYTARZ	6,83 m ²
M.18.2	GARDEROBA	8,23 m ²
M.18.3	SALON Z ANEKSEM KUCH.	18,89 m ²
M.18.4	ŁAZIENKA	4,36 m ²
POWIERZCHNIA WEWNĘTRZNA:		38,31 m ²
POWIERZCHNIA POD ŚCIANKAMI Z MOŻLIWOŚCIĄ WYBURZENIA:		0,97 m ²
POWIERZCHNIA UŻYTKOWA*:		39,28 m ²
POWIERZCHNIA BALKONU ok.:		7 m ²



Usytuowanie mieszkania w przekroju



Usytuowanie mieszkania na rzucie kondygnacji

*Powierzchnia liczona zgodnie z Rozporządzeniem Ministra Transportu, Budownictwa i Gospodarki Morskiej z dnia 25 kwietnia 2012 r. w sprawie szczegółowego zakresu i formy projektu budowlanego oraz normą PN-ISO 9836:1997. Do powierzchni użytkowej lokalu wliczone są powierzchnie pod ściankami działowymi nadającymi się do demontażu/wyburzenia. Powierzchnie poszczególnych pomieszczeń mają charakter informacyjny.

Biuro sprzedaży:

ul. Kozioroźca 21 Gdańsk Osowa

tel. 725 525 325, 58 710 00 01

e-mail: kontakt@raipb.pl

