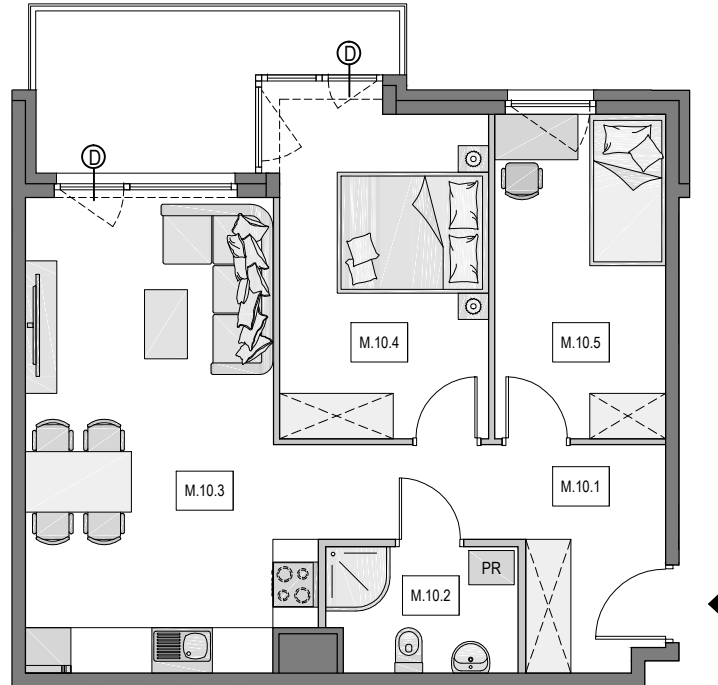


Gdańsk Osowa, ul. Zeusa

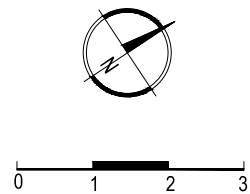
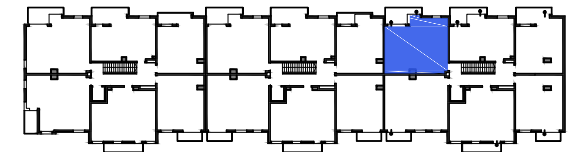
Numer mieszkania: 10

Ilość pokoi: 3

Piętro: I



MIESZKANIE M.10		
M.10.1	KORYTARZ	8,79 m ²
M.10.2	ŁAZIENKA	4,07 m ²
M.10.3	SALON Z ANEKSEM KUCH.	21,86 m ²
M.10.4	POKÓJ	12,07 m ²
M.10.5	POKÓJ	9,60 m ²
POWIERZCHNIA WEWNĘTRZNA:		56,38 m ²
POWIERZCHNIA POD ŚCIANKAMI Z MOŻLIWOŚCIĄ WYBURZENIA:		1,54 m ²
POWIERZCHNIA UŻYTKOWA*:		57,92 m ²
POWIERZCHNIA BALKONU ok.:		7,8 m ²



— ściana z możliwością wyburzenia / demontażu
— ściana bez możliwości wyburzenia / demontażu

*Powierzchnia liczona zgodnie z Rozporządzeniem Ministra Transportu, Budownictwa i Gospodarki Morskiej z dnia 25 kwietnia 2012 r. w sprawie szczegółowego zakresu i formy projektu budowlanego oraz normą PN-ISO 9836:1997. Do powierzchni użytkowej lokalu wliczone są powierzchnie pod ściankami działowymi nadającymi się do demontażu/wyburzenia. Powierzchnie poszczególnych pomieszczeń mają charakter informacyjny.

Biuro sprzedaży:

ul. Kozioróżca 21 Gdańsk Osowa
tel. 725 525 325, 58 710 00 01
e-mail: kontakt@raipb.pl

