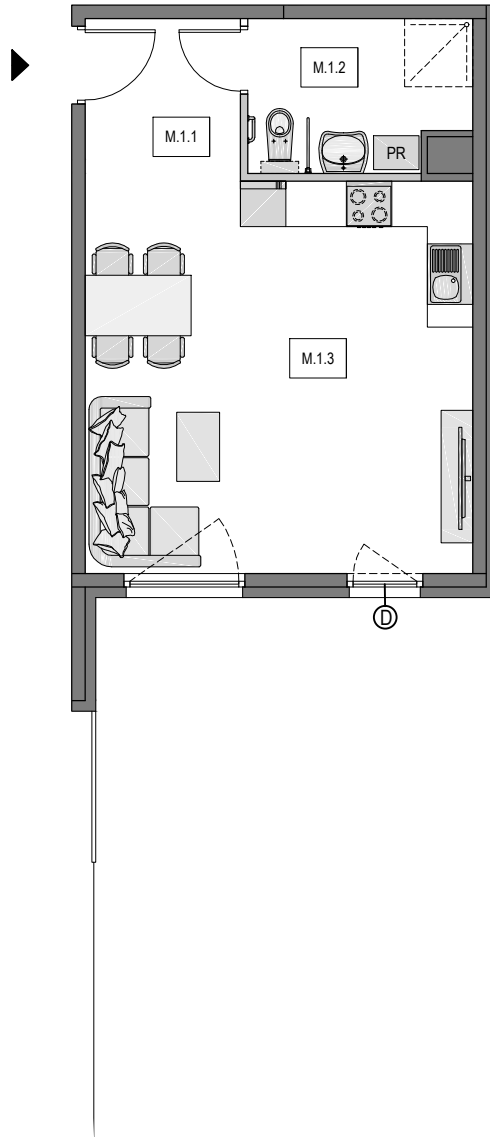


## Gdańsk Osowa, ul. Zeusa

Numer mieszkania: 1

Ilość pokoi: 1

Piętro: parter



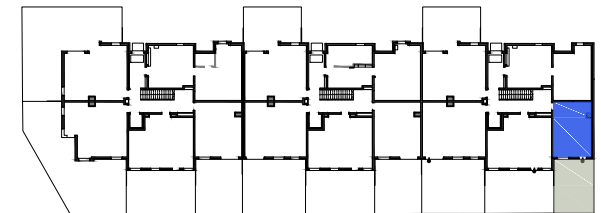
0 1 2 3

ściana z możliwością wyburzenia / demontażu  
ściana bez możliwości wyburzenia / demontażu



MIESZKANIE M.1		
M.1.1	KORYTARZ	4,34 m <sup>2</sup>
M.1.2	ŁAZIENKA	5,44 m <sup>2</sup>
M.1.3	SALON Z ANEKSEM KUCH.	26,34 m <sup>2</sup>
POWIERZCHNIA WEWNĘTRZNA:		36,13 m <sup>2</sup>
POWIERZCHNIA POD ŚCIANKAMI Z MOŻLIWOŚCIĄ WYBURZENIA:		0,28 m <sup>2</sup>
POWIERZCHNIA UŻYTKOWA*:		36,41 m <sup>2</sup>
POWIERZCHNIA OGRÓDKA ok.:		38 m <sup>2</sup>

Mieszkanie dostępne dla osób niepełnosprawnych.



Usytuowanie mieszkania na rzucie kondygnacji

\*Powierzchnia liczona zgodnie z Rozporządzeniem Ministra Transportu, Budownictwa i Gospodarki Morskiej z dnia 25 kwietnia 2012 r. w sprawie szczegółowego zakresu i formy projektu budowlanego oraz normą PN-ISO 9836:1997. Do powierzchni użytkowej lokalu wliczone są powierzchnie pod ściankami działowymi nadającymi się do demontażu/wyburzenia. Powierzchnie poszczególnych pomieszczeń mają charakter informacyjny.

### Biuro sprzedaży:

ul. Kozioroźca 21 Gdańsk Osowa

tel. 725 525 325, 58 710 00 01

e-mail: kontakt@raipb.pl

