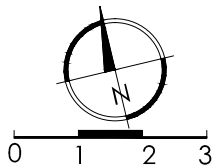
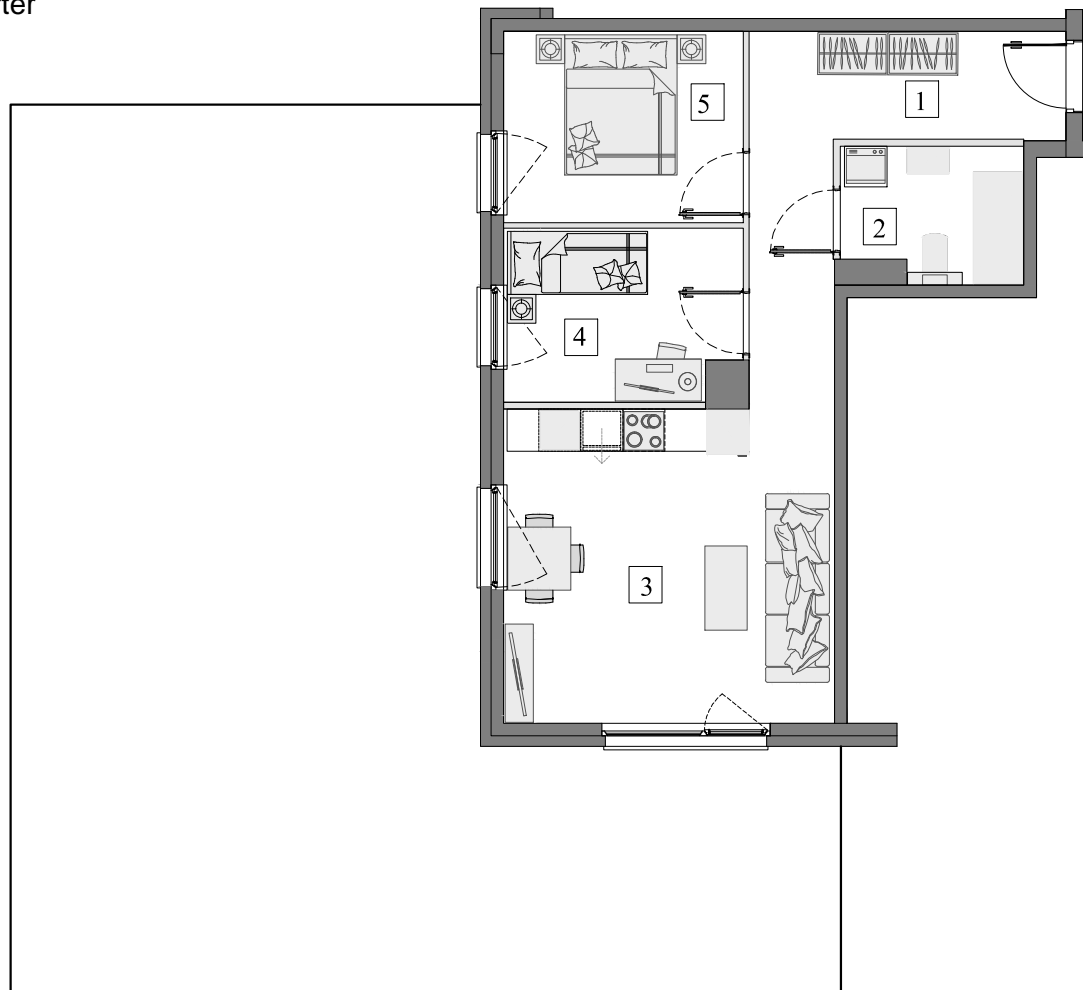


Gdańsk- Osowa, ul. Diany 40

Numer mieszkania: 5

Ilość pokoi: 3

Piętro: parter



■ Ściana bez możliwości wyburzenia/demontażu

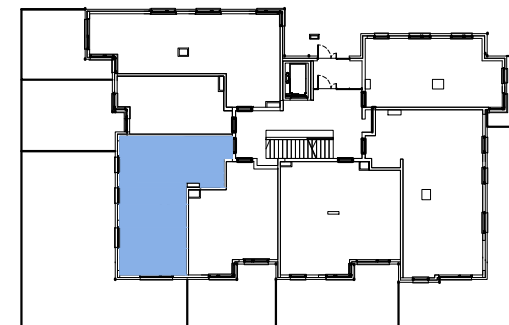
■ Ściana z możliwością wyburzenia/demontażu



1. Przedpokój	11,49m ²
2. Łazienka	4,76m ²
3. Pokój dzienny z aneks. kuch.	20,92m ²
4. Pokój	8,12m ²
5. Pokój.	9,24m ²

Pow. wewnętrzna 54,53m²
Pow. pod ściankami z możliwością wyburzenia 1,39m²

Pow. użytkowa* 55,92m²
Pow. ogródka ok. 102,9m²



Usytuowanie mieszkania na rzucie kondygnacji.



Usytuowanie mieszkania na elewacji.

*Powierzchnia liczona zgodnie z Rozporządzeniem Ministra Transportu, Budownictwa i Gospodarki Morskiej z dnia 25 kwietnia 2012 r. w sprawie szczegółowego zakresu i formy projektu budowlanego oraz obowiązującą normą PN-ISO 9836:1997. Do powierzchni użytkowej lokalu wliczone są powierzchnie pod ściankami działowymi nadającymi się do demontażu/wyburzenia. Powierzchnie poszczególnych pomieszczeń mają charakter informacyjny.

Biuro sprzedaży:
ul. Kozirożca 21 Gdańsk Osowa
tel. 725 525 325, 58 710 00 01
e-mail: kontakt@raipb.pl

