

Gdańsk- Osowa, ul. Diany 40

Numer mieszkania: 29

Ilość pokoi: 3

Piętro: IV



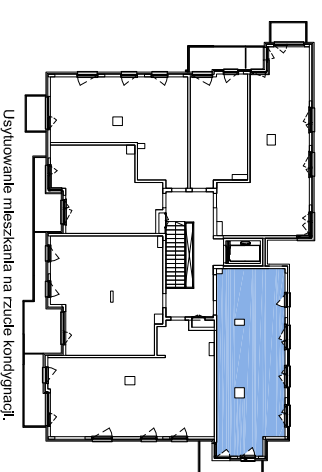
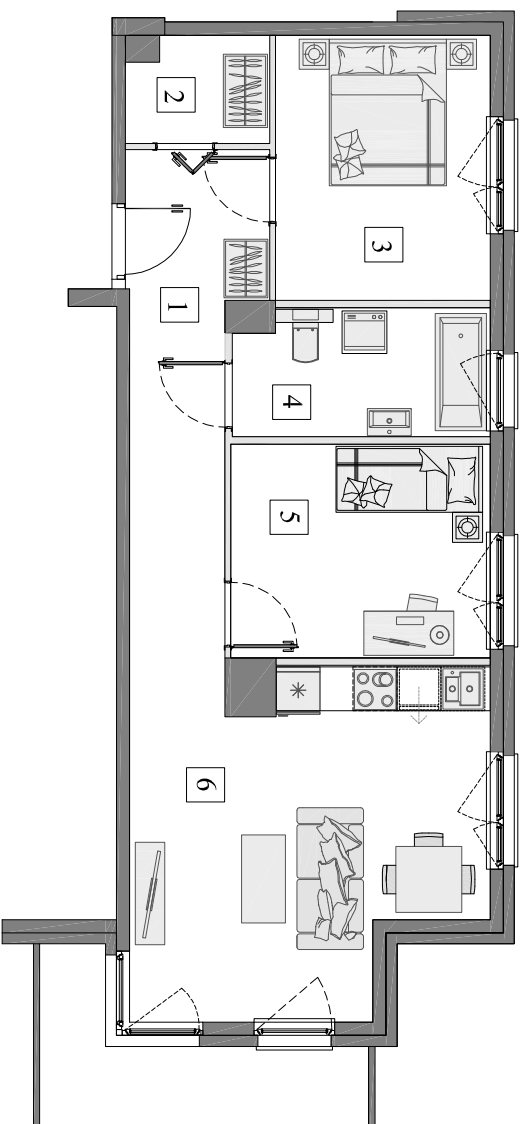
- | | |
|---------------------------------|---------------------|
| 1. Przedpokój | 11,31m ² |
| 2. Garderoba | 2,70m ² |
| 3. Pokój | 10,51m ² |
| 4. łazienka | 5,96m ² |
| 5. Pokój | 10,29m ² |
| 6. Pokój dzienny z aneks. kuch. | 20,11m ² |

Pow. wewnętrzna 60,11m²

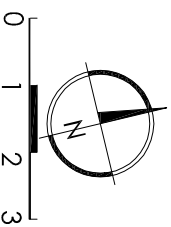
Pow. pod ściankami z możliwością wyburzenia 1,80m²

Pow. użytkowa* 62,68m²

Pow. balkonu 6,30m²



Usytuowanie mieszkania na rzucie kondygnacji.



■ Ściana bez możliwości wyburzenia/demontażu

■ Ściana z możliwością wyburzenia/demontażu

*Powierzchnia liczona zgodnie z Rozporządzeniem Ministra Transportu, Budownictwa i Gospodarki Morskiej z dnia 25 kwietnia 2012 r. w sprawie szczegółowego zakresu i formy projektu budowlanego oraz obowiązuje norma PN-ISO 9836:1997. Do powierzchni użytkowej lokalu wliczone są powierzchnie pod ściankami działowymi nadającymi się do demontażu/wyburzenia. Powierzchnie poszczególnych pomieszczeń mają charakter informacyjny.

Biurowie sprzedawcy:

ul. Kozłoróżca 21 Gdańsk Osowa

tel. 725 525 325, 58 710 00 01

e-mail: kontakt@raipb.pl

Usytuowanie mieszkania na elewacji.

