

Gdańsk- Osowa, ul. Diany 40

Numer mieszkania: 21

Ilość pokoi: 3

Piętro: II



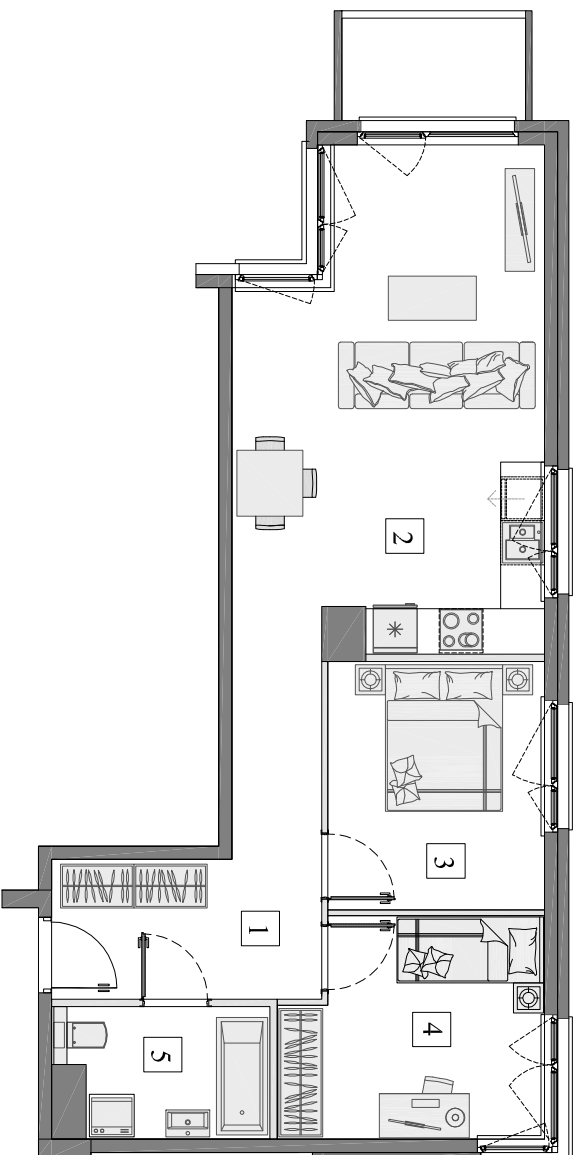
- | | |
|---------------------------------|---------------------|
| 1. Przedpokój | 11,16m ² |
| 2. Pokój dzienny z aneks. kuch. | 25,58m ² |
| 3. Pokój | 9,98m ² |
| 4. Pokój | 10,19m ² |
| 5. łazienka | 4,86m ² |

Pow. wewnętrzna
Pow. pod ściankami
z możliwością wyburzenia

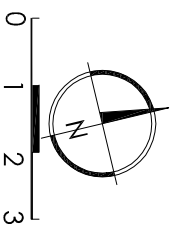
61,77m²
1,39m²

Pow. użytkowa*
Pow. balkonu ok.

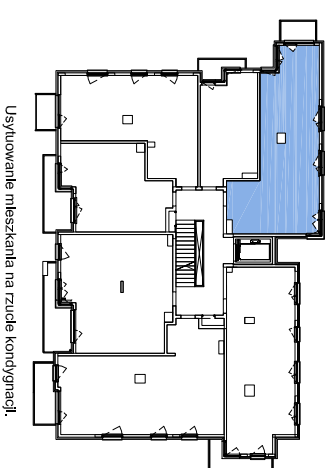
63,16m²
3,50m²



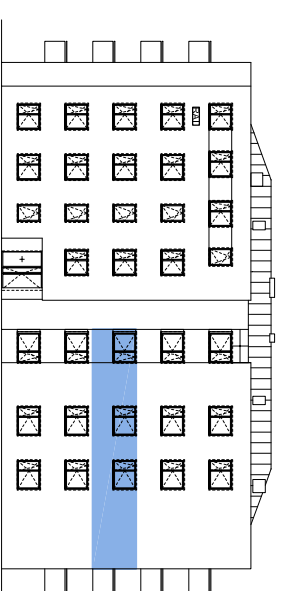
- Ściana bez możliwości wyburzenia/demontażu
- Ściana z możliwością wyburzenia/demontażu



*Powierzchnia liczona zgodnie z Rozporządzeniem Ministra Transportu, Budownictwa i Gospodarki Morskiej z dnia 25 kwietnia 2012 r. w sprawie szczegółowego zakresu i formy projektu budowlanego oraz obowiązkującej normy PN-ISO 9836:1997. Do powierzchni użytkowej lokalu wliczone są powierzchnie pod ściankami działowymi nadającymi się do demontażu/wyburzenia. Powierzchnie poszczególnych pomieszczeń mają charakter informacyjny.



Usytuowanie mieszkania na rzucie kondygnacji.



Usytuowanie mieszkania na elewacji.

Biurow sprzedaży:
ul. Kozłoróżca 21 Gdańsk Osowa
tel. 725 525 325, 58 710 00 01
e-mail: kontakt@raipb.pl

