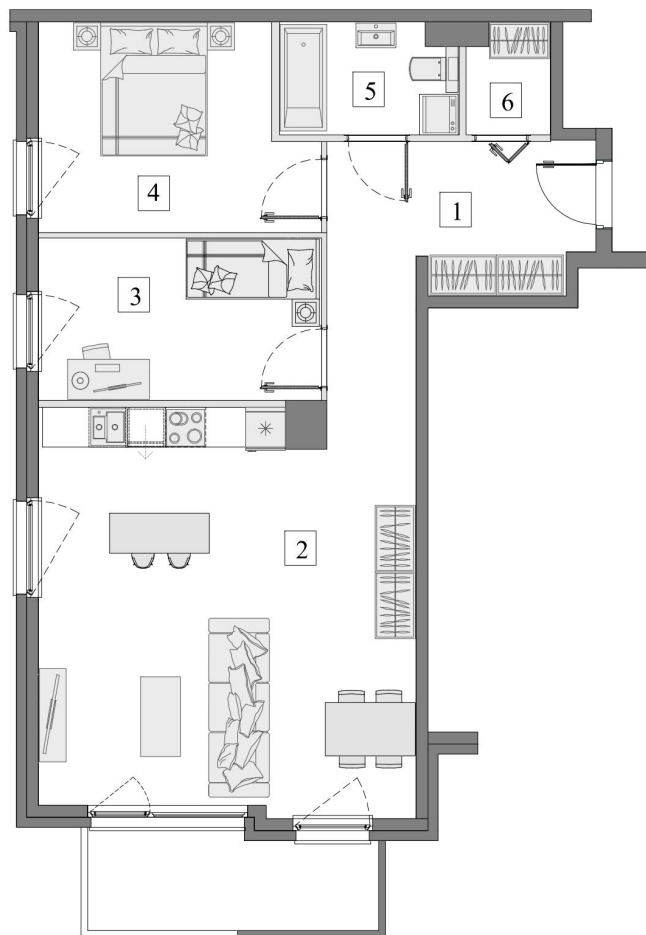


Gdańsk- Osowa, ul. Diany 38

Numer mieszkania: 20

Ilość pokoi: 3

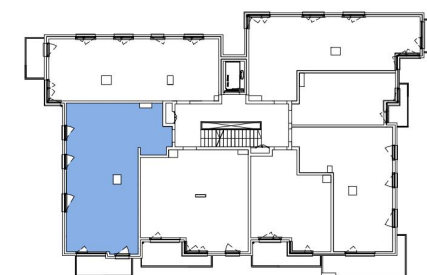
Piętro: II



1.	Przedpokój	11,91m ²
2.	Pokój dzienny z aneks. kuch.	32,86m ²
3.	Pokój	10,33m ²
4.	Pokój	12,02m ²
5.	Łazienka	4,37m ²
6.	Garderoba	1,99m ²

Pow. wewnętrzna 73,49m²
Pow. pod ściankami z możliwością wyburzenia 1,78m²

Pow. użytkowa* 75,27m²
Pow. balkonu ok. 6,30m²



Usytuowanie mieszkania na rzucie kondygnacji.



Usytuowanie mieszkania na elewacji.



0 1 2 3

■ Ściana bez możliwości wyburzenia/demontażu

■ Ściana z możliwością wyburzenia/demontażu

*Powierzchnia liczona zgodnie z Rozporządzeniem Ministra Transportu, Budownictwa i Gospodarki Morskiej z dnia 25 kwietnia 2012 r. w sprawie szczegółowego zakresu i formy projektu budowlanego oraz obowiązującą normą PN-ISO 9836:1997. Do powierzchni użytkowej lokalu wliczone są powierzchnie pod ściankami działowymi nadającymi się do demontażu/wyburzenia. Powierzchnie poszczególnych pomieszczeń mają charakter informacyjny.

Biuro sprzedaży:
ul. Koziorożca 21 Gdańsk Osowa
tel. 725 525 325, 58 710 00 01
e-mail: kontakt@raipb.pl

