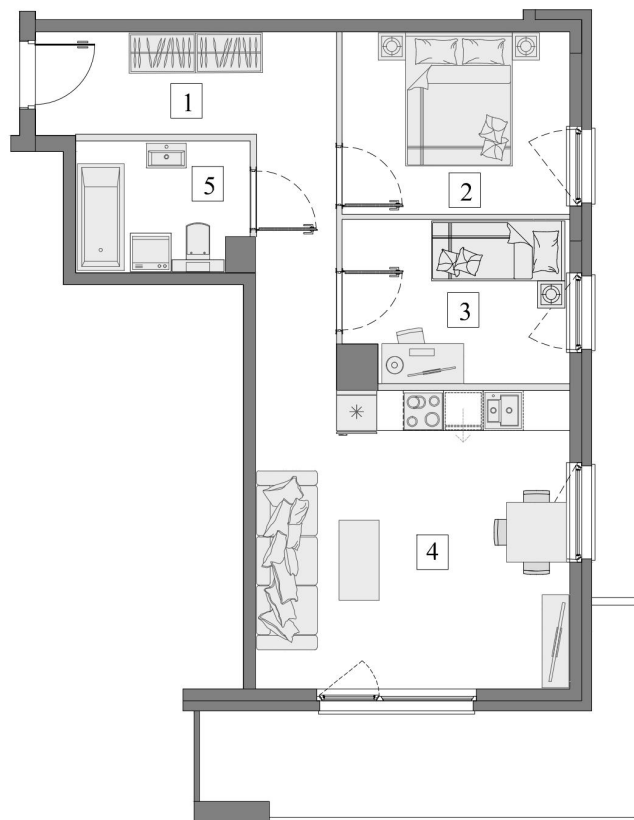


Gdańsk- Osowa, ul. Diany 38

Numer mieszkania: 17

Ilość pokoi: 3

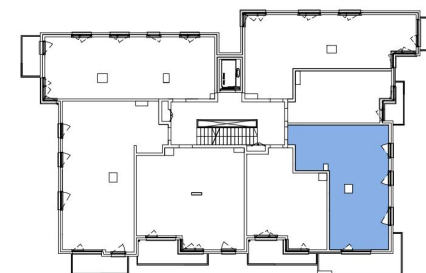
Piętro: II



1. Przedpokój	11,49m ²
2. Pokój	9,28m ²
3. Pokój	8,09m ²
4. Pokój dzienny z aneks. kuch.	20,92m ²
5. Łazienka	4,92m ²

Pow. wewnętrzna 54,70m²
Pow. pod ściankami
z możliwością wyburzenia 1,35m²

Pow. użytkowa* 56,05m²
Pow. balkonu ok. 11,20m²



Usytuowanie mieszkania na rzucie kondygnacji.



Usytuowanie mieszkania na elewacji.



0 1 2 3

■ Ściana bez możliwości wyburzenia/demontażu

■ Ściana z możliwością wyburzenia/demontażu

*Powierzchnia liczona zgodnie z Rozporządzeniem Ministra Transportu, Budownictwa i Gospodarki Morskiej z dnia 25 kwietnia 2012 r. w sprawie szczegółowego zakresu i formy projektu budowlanego oraz obowiązującą normą PN-ISO 9836:1997. Do powierzchni użytkowej lokalu wliczone są powierzchnie pod ściankami działowymi nadającymi się do demontażu/wyburzenia. Powierzchnie poszczególnych pomieszczeń mają charakter informacyjny.

Biuro sprzedaży:
ul. Koziorożca 21 Gdańsk Osowa
tel. 725 525 325, 58 710 00 01
e-mail: kontakt@raipb.pl

