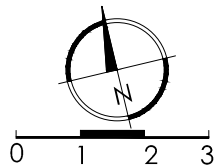
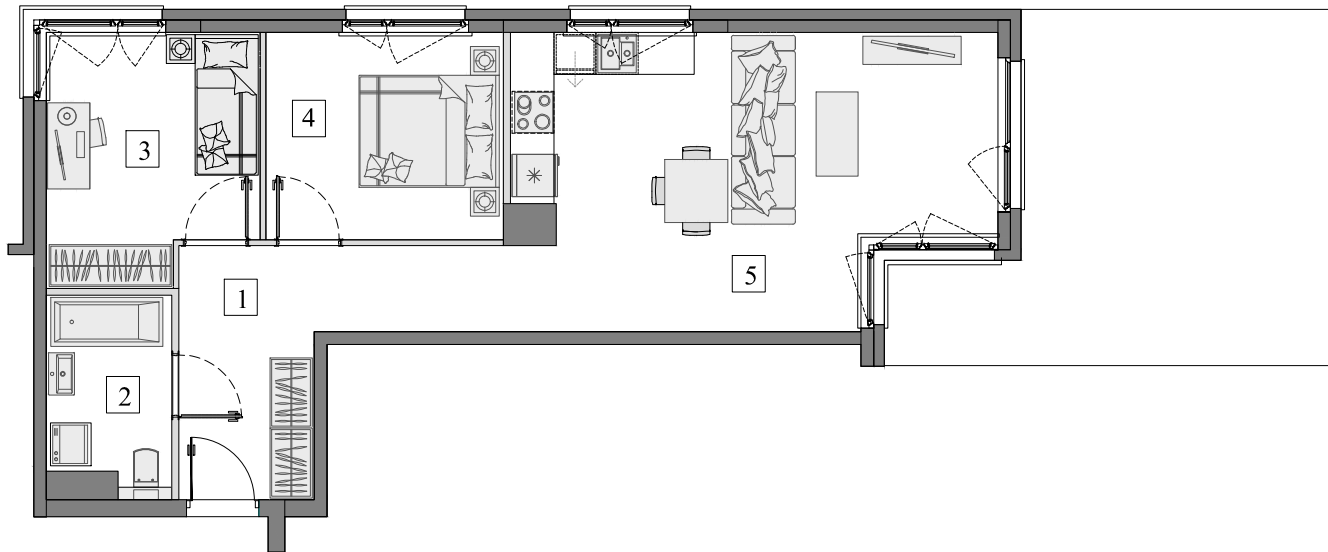


Gdańsk- Osowa, ul. Diany 38

Numer mieszkania: 1

Ilość pokoi: 3

Piętro: parter



■ Ściana bez możliwości wyburzenia/demontażu

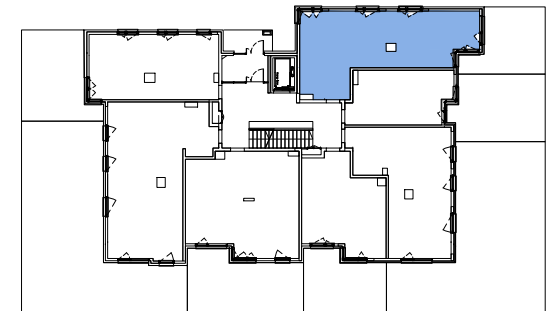
■ Ściana z możliwością wyburzenia/demontażu



1. Przedpokój	11,13m ²
2. Łazienka	4,75m ²
3. Pokój	10,18m ²
4. Pokój	9,98m ²
5. Pokój dzienny z aneks. kuch.	25,59m ²

Pow. wewnętrzna 61,63m²
Pow. pod ściankami
z możliwością wyburzenia 1,39m²

Pow. użytkowa* 63,02m²
Pow. ogródka ok. 26,00m²



Usytuowanie mieszkania na rzucie kondygnacji.



Usytuowanie mieszkania na elewacji.

*Powierzchnia liczona zgodnie z Rozporządzeniem Ministra Transportu, Budownictwa i Gospodarki Morskiej z dnia 25 kwietnia 2012 r. w sprawie szczegółowego zakresu i formy projektu budowlanego oraz obowiązującą normą PN-ISO 9836:1997. Do powierzchni użytkowej lokalu wliczone są powierzchnie pod ściankami działowymi nadającymi się do demontażu/wyburzenia. Powierzchnie poszczególnych pomieszczeń mają charakter informacyjny.

Biuro sprzedaży:
ul. Koziorożca 21 Gdańsk Osowa
tel. 725 525 325, 58 710 00 01
e-mail: kontakt@raipb.pl

