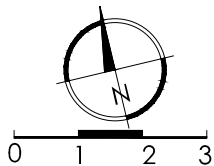
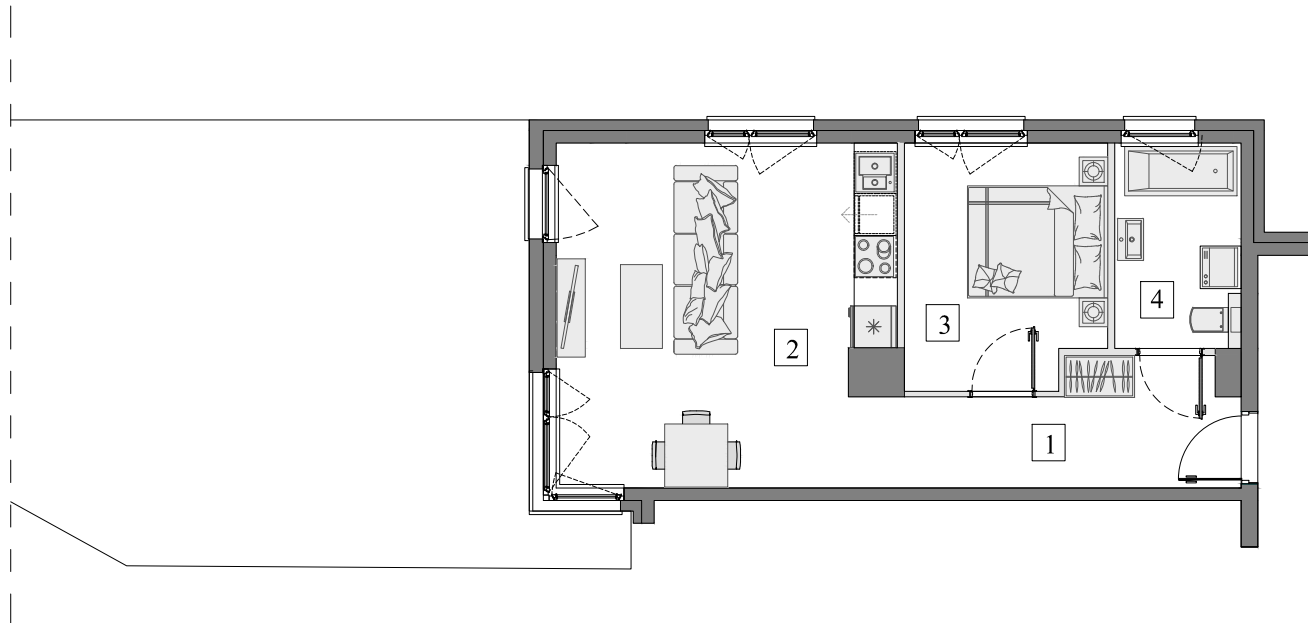


Gdańsk- Osowa, ul. Diany 36

Numer mieszkania: 7

Ilość pokoi: 2

Piętro: parter



■ Ściana bez możliwości wyburzenia/demontażu

■ Ściana z możliwością wyburzenia/demontażu



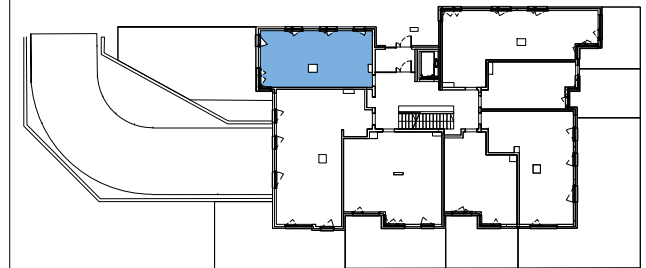
1. Przedpokój	8,45m ²
2. Pokój dzienny z aneks. kuch.	22,35m ²
3. Pokój	9,80m ²
4. Łazienka	5,20m ²

Pow. wewnętrzna 45,80m²

Pow. pod ściankami
z możliwością wyburzenia 1,02m²

Pow. użytkowa* 46,82m²

Pow. ogródka ok. 66,00m²



Usytuowanie mieszkania na rzucie kondygnacji.



Usytuowanie mieszkania na elewacji.

*Powierzchnia liczona zgodnie z Rozporządzeniem Ministra Transportu, Budownictwa i Gospodarki Morskiej z dnia 25 kwietnia 2012 r. w sprawie szczegółowego zakresu i formy projektu budowlanego oraz obowiązującą normą PN-ISO 9836:1997. Do powierzchni użytkowej lokalu wliczone są powierzchnie pod ściankami działowymi nadającymi się do demontażu/wyburzenia. Powierzchnie poszczególnych pomieszczeń mają charakter informacyjny.

Biuro sprzedaży:
ul. Koziorożca 21 Gdańsk Osowa
tel. 725 525 325, 58 710 00 01
e-mail: kontakt@raipb.pl

