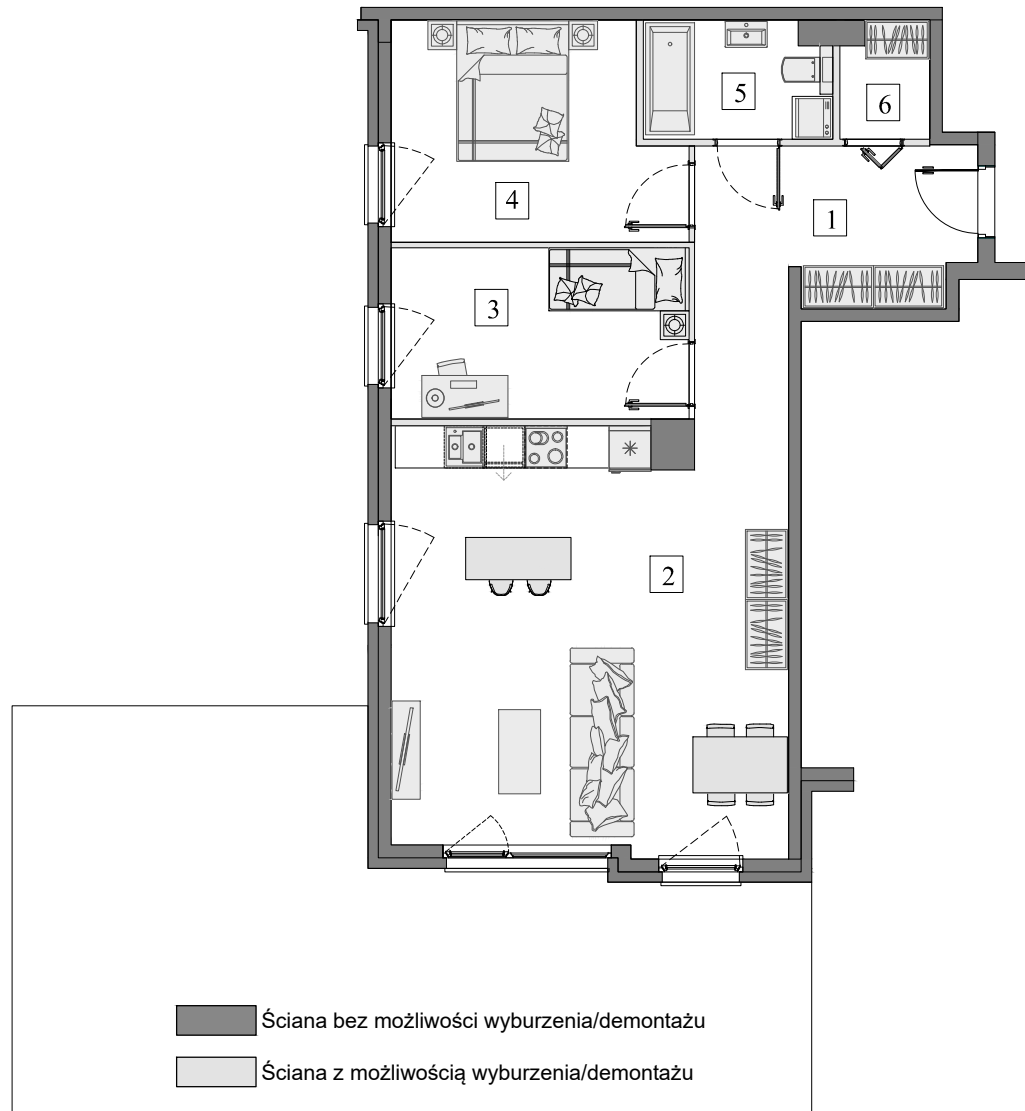


Gdańsk- Osowa, ul. Diany 36

Numer mieszkania: 6

Ilość pokoi: 3

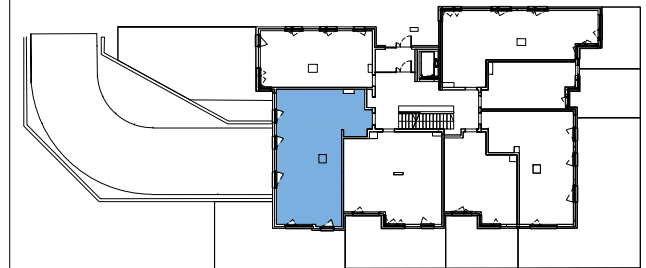
Piętro: parter



1. Przedpokój	11,92m <sup>2</sup>
2. Pokój dzienny z aneks. kuch.	32,86m <sup>2</sup>
3. Pokój	10,33m <sup>2</sup>
4. Pokój	12,02m <sup>2</sup>
5. Łazienka	4,38m <sup>2</sup>
6. Garderoba	2,01m <sup>2</sup>

Pow. wewnętrzna 73,52m<sup>2</sup>  
Pow. pod ściankami z możliwością wyburzenia 1,75m<sup>2</sup>

Pow. użytkowa\* 75,27m<sup>2</sup>  
Pow. ogródka ok. 51,00m<sup>2</sup>



Usytuowanie mieszkania na rzucie kondygnacji.



Usytuowanie mieszkania na elewacji.

\*Powierzchnia liczona zgodnie z Rozporządzeniem Ministra Transportu, Budownictwa i Gospodarki Morskiej z dnia 25 kwietnia 2012 r. w sprawie szczegółowego zakresu i formy projektu budowlanego oraz obowiązującą normą PN-ISO 9836:1997. Do powierzchni użytkowej lokalu wliczone są powierzchnie pod ściankami działowymi nadającymi się do demontażu/wyburzenia. Powierzchnie poszczególnych pomieszczeń mają charakter informacyjny.

Biuro sprzedaży:  
ul. Koziorożca 21 Gdańsk Osowa  
tel. 725 525 325, 58 710 00 01  
e-mail: kontakt@raipb.pl

