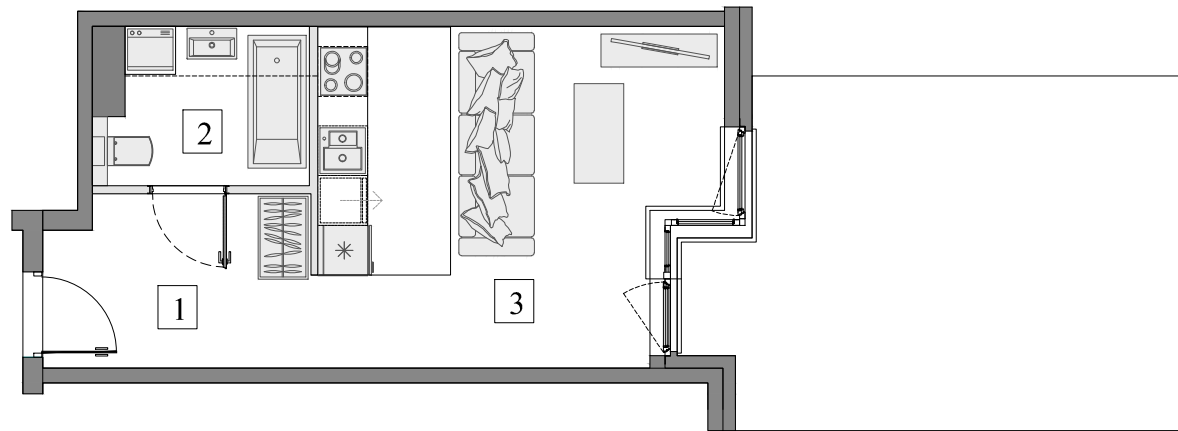


Gdańsk- Osowa, ul. Diany 36

Numer mieszkania: 2

Ilość pokoi: 1

Piętro: parter



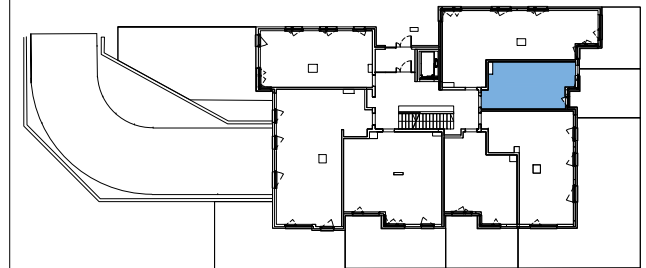
- |                                 |                     |
|---------------------------------|---------------------|
| 1. Przedpokój                   | 6,53m <sup>2</sup>  |
| 2. Łazienka                     | 4,55m <sup>2</sup>  |
| 3. Pokój dzienny z aneks. kuch. | 18,29m <sup>2</sup> |

Pow. wewnętrzna 29,37m<sup>2</sup>

Pow. pod ściankami  
z możliwością wyburzenia 0,54m<sup>2</sup>

Pow. użytkowa\* 29,91m<sup>2</sup>

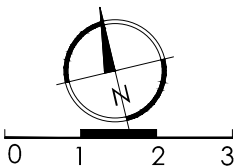
Pow. ogródka ok. 24,00m<sup>2</sup>



Usytuowanie mieszkania na rzucie kondygnacji.



Usytuowanie mieszkania na elewacji.



■ Ściana bez możliwości wyburzenia/demontażu

■ Ściana z możliwością wyburzenia/demontażu

\*Powierzchnia liczona zgodnie z Rozporządzeniem Ministra Transportu, Budownictwa i Gospodarki Morskiej z dnia 25 kwietnia 2012 r. w sprawie szczegółowego zakresu i formy projektu budowlanego oraz obowiązującą normą PN-ISO 9836:1997. Do powierzchni użytkowej lokalu wliczone są powierzchnie pod ściankami działowymi nadającymi się do demontażu/wyburzenia. Powierzchnie poszczególnych pomieszczeń mają charakter informacyjny.

Biuro sprzedaży:  
ul. Koziorożca 21 Gdańsk Osowa  
tel. 725 525 325, 58 710 00 01  
e-mail: kontakt@raipb.pl

