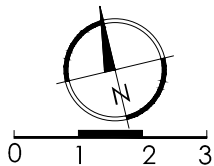
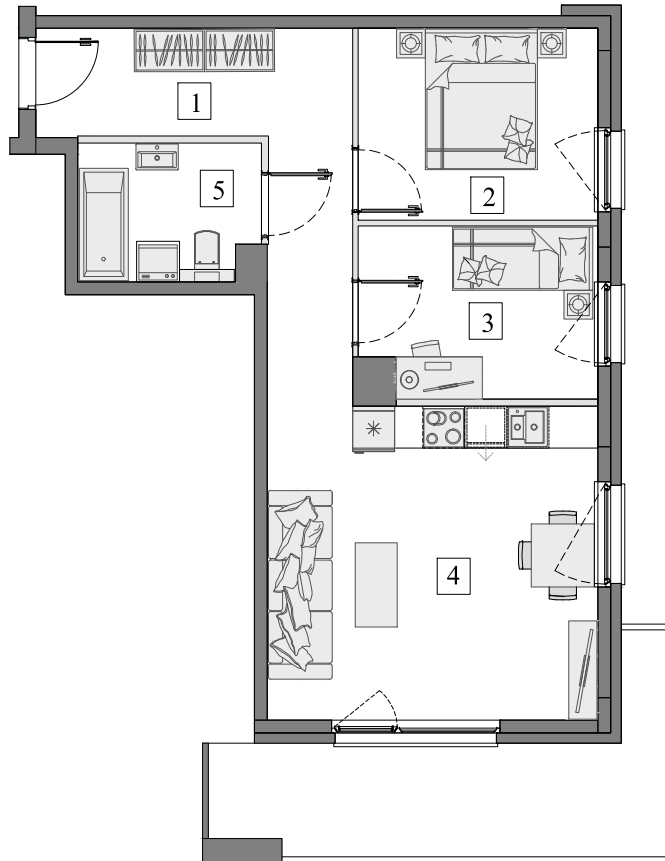


Gdańsk- Osowa, ul. Diany 36

Numer mieszkania: 17

Ilość pokoi: 3

Piętro: II



■ Ściana bez możliwości wyburzenia/demontażu

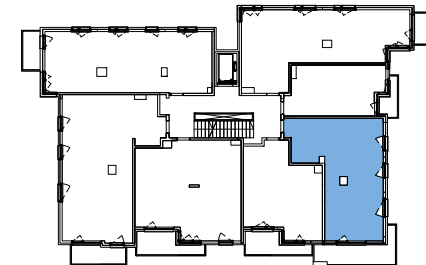
□ Ściana z możliwością wyburzenia/demontażu



- | | |
|---------------------------------|---------------------|
| 1. Przedpokój | 11,49m ² |
| 2. Pokój | 9,28m ² |
| 3. Pokój | 8,09m ² |
| 4. Pokój dzienny z aneks. kuch. | 20,92m ² |
| 5. Łazienka | 4,92m ² |

Pow. wewnętrzna 54,70m²
Pow. pod ściankami
z możliwością wyburzenia 1,35m²

Pow. użytkowa* 56,05m²
Pow. ogródka ok. 11,40m²



Usytuowanie mieszkania na rzucie kondygnacji.



Usytuowanie mieszkania na elewacji.

*Powierzchnia liczona zgodnie z Rozporządzeniem Ministra Transportu, Budownictwa i Gospodarki Morskiej z dnia 25 kwietnia 2012 r. w sprawie szczegółowego zakresu i formy projektu budowlanego oraz obowiązującą normą PN-ISO 9836:1997. Do powierzchni użytkowej lokalu wliczone są powierzchnie pod ściankami działowymi nadającymi się do demontażu/wyburzenia. Powierzchnie poszczególnych pomieszczeń mają charakter informacyjny.

Biuro sprzedaży:
ul. Koziorożca 21 Gdańsk Osowa
tel. 725 525 325, 58 710 00 01
e-mail: kontakt@raipb.pl

