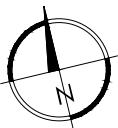
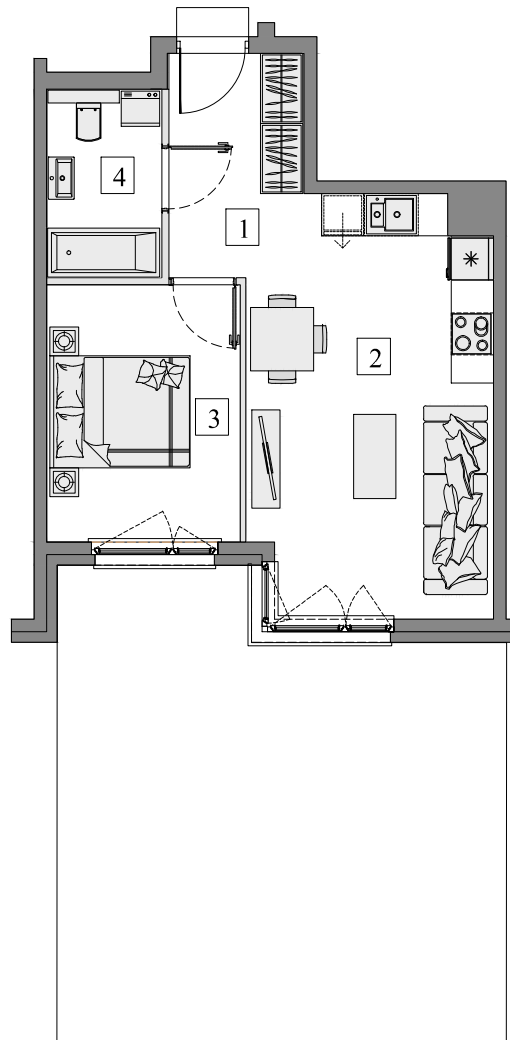


Gdańsk- Osowa, ul. Junony 29

Numer mieszkania: 4

Ilość pokoi: 2

Piętro: parter



■ Ściana bez możliwości demontażu/wyburzenia

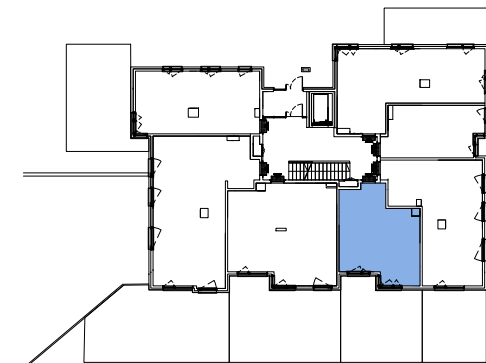
■ Ściana z możliwością demontażu/wyburzenia



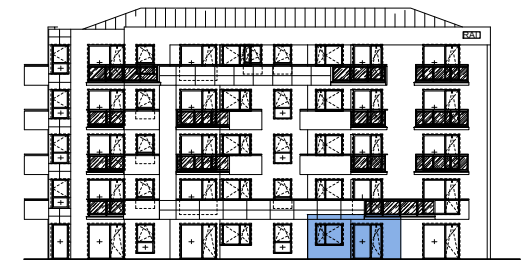
1. Przedpokój	5,61m ²
2. Pokój dzienny z aneks. kuch.	19,91m ²
3. Pokój	10,03m ²
4. Łazienka	4,37m ²

Pow. wewnętrzna 39,92m²
Pow. pod ściankami
z możliwością wyburzenia 0,85m²

Pow. użytkowa* 40,77m²
Pow. ogródka ok. 39,00m²



Usytuowanie mieszkania na rzucie kondygnacji.



Usytuowanie mieszkania na elewacji.

*Powierzchnia liczona zgodnie z Rozporządzeniem Ministra Transportu, Budownictwa i Gospodarki Morskiej z dnia 25 kwietnia 2012 r. w sprawie szczegółowego zakresu i formy projektu budowlanego oraz obowiązującą normą PN-ISO 9836:1997. Do powierzchni użytkowej lokalu wliczone są powierzchnie pod ściankami działowymi nadającymi się do demontażu/wyburzenia. Powierzchnie poszczególnych pomieszczeń mają charakter informacyjny.

Biuro sprzedaży:

ul. Koziorożca 21 Gdańsk Osowa

tel. 725 525 325, 58 710 00 01

e-mail: kontakt@raipb.pl

