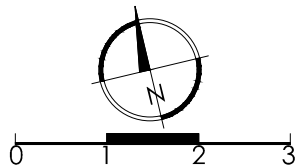
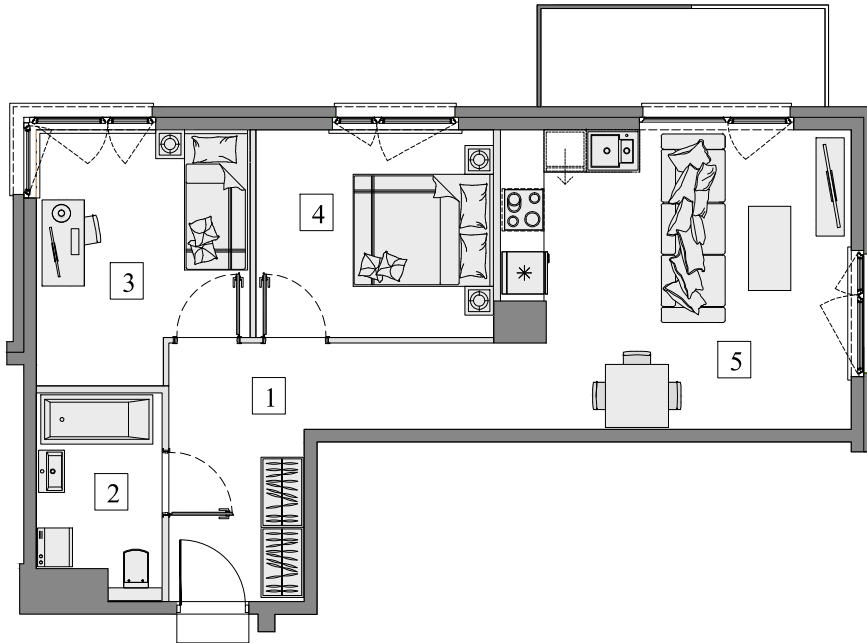


Gdańsk- Osowa, ul. Junony 29

Numer mieszkania: 22

Ilość pokoi: 3

Piętro: III



■ Ściana bez możliwości demontażu/wyburzenia

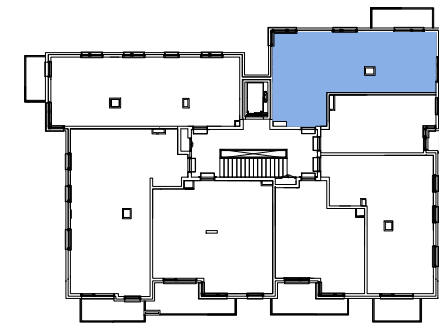
■ Ściana z możliwością demontażu/wyburzenia



1. Przedpokój	10,33m ²
2. Łazienka	4,80m ²
3. Pokój	10,18m ²
4. Pokój	9,98m ²
5. Pokój dzienny z aneks. kuch.	20,87m ²

Pow. wewnętrzna 56,16m²
Pow. pod ściankami
z możliwością wyburzenia 1,39m²

Pow. użytkowa* 57,55m²
Pow. balkonu ok. 5,60m²



Usytuowanie mieszkania na rzucie kondygnacji.



Usytuowanie mieszkania na elewacji.

*Powierzchnia liczona zgodnie z Rozporządzeniem Ministra Transportu, Budownictwa i Gospodarki Morskiej z dnia 25 kwietnia 2012 r. w sprawie szczegółowego zakresu i formy projektu budowlanego oraz obowiązującą normą PN-ISO 9836:1997. Do powierzchni użytkowej lokalu wliczone są powierzchnie pod ściankami działowymi nadającymi się do demontażu/wyburzenia. Powierzchnie poszczególnych pomieszczeń mają charakter informacyjny.

Biuro sprzedaży:
ul. Koziorożca 21 Gdańsk Osowa
tel. 725 525 325, 58 710 00 01
e-mail: kontakt@raipb.pl

