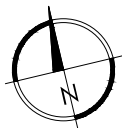
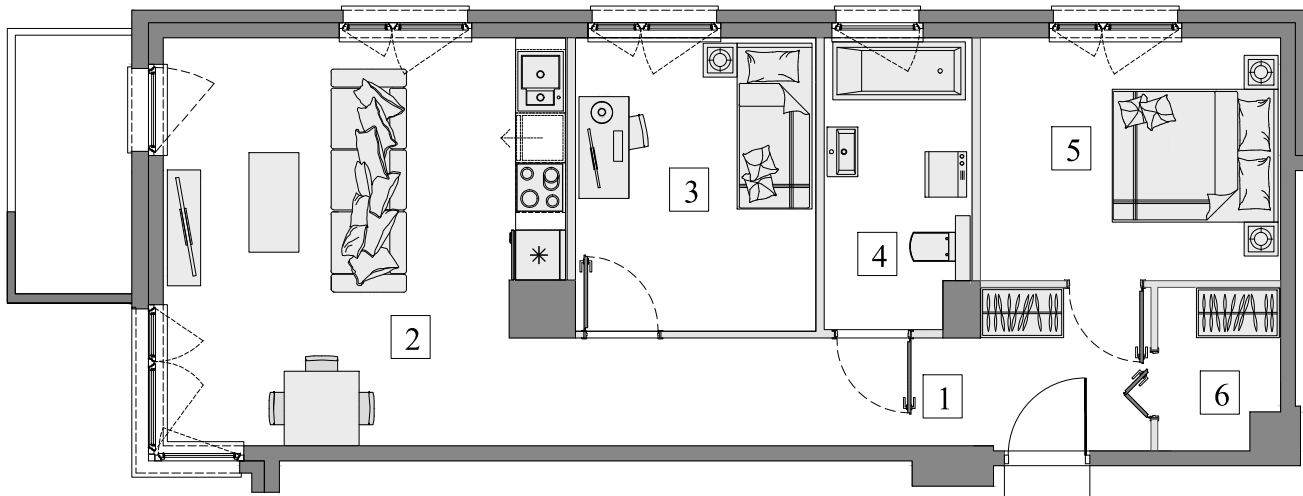


Gdańsk- Osowa, ul. Junony 29

Numer mieszkania: 14

Ilość pokoi: 3

Piętro: I



0 1 2 3

■ Ściana bez możliwości demontażu/wyburzenia

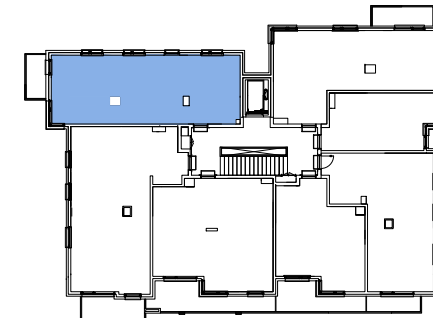
■ Ściana z możliwością demontażu/wyburzenia



|                                 |                     |
|---------------------------------|---------------------|
| 1. Przedpokój                   | 11,32m <sup>2</sup> |
| 2. Pokój dzienny z aneks. kuch. | 22,35m <sup>2</sup> |
| 3. Pokój                        | 10,22m <sup>2</sup> |
| 4. Łazienka                     | 6,03m <sup>2</sup>  |
| 5. Pokój                        | 10,51m <sup>2</sup> |
| 6. Garderoba                    | 2,70m <sup>2</sup>  |

Pow. wewnętrzna 63,13m<sup>2</sup>  
Pow. pod ściankami  
z możliwością wyburzenia 1,77m<sup>2</sup>

Pow. użytkowa\* 64,90m<sup>2</sup>  
Pow. balkonu ok. 4,30m<sup>2</sup>



Usytuowanie mieszkania na rzucie kondygnacji.



Usytuowanie mieszkania na elewacji.

\*Powierzchnia liczona zgodnie z Rozporządzeniem Ministra Transportu, Budownictwa i Gospodarki Morskiej z dnia 25 kwietnia 2012 r. w sprawie szczegółowego zakresu i formy projektu budowlanego oraz obowiązującą normą PN-ISO 9836:1997. Do powierzchni użytkowej lokalu wliczone są powierzchnie pod ściankami działowymi nadającymi się do demontażu/wyburzenia. Powierzchnie poszczególnych pomieszczeń mają charakter informacyjny.

Biuro sprzedaży:  
ul. Koziorożca 21 Gdańsk Osowa  
tel. 725 525 325, 58 710 00 01  
e-mail: kontakt@raipb.pl

