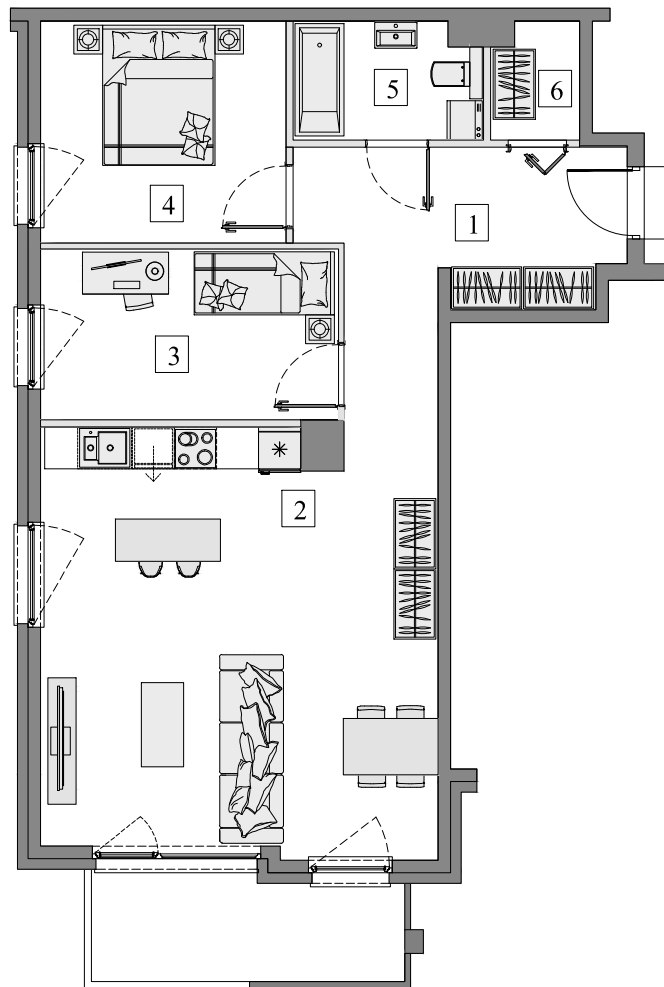


Gdańsk- Osowa, ul. Junony 29

Numer mieszkania: 13

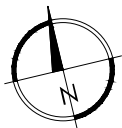
Ilość pokoi: 3

Piętro: I



■ Ściana bez możliwości demontażu/wyburzenia

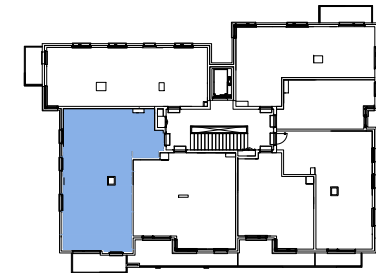
■ Ściana z możliwością demontażu/wyburzenia



1. Przedpokój	12,92m ²
2. Pokój dzienny z aneks. kuch.	32,86m ²
3. Pokój	10,33m ²
4. Pokój	11,00m ²
5. Łazienka	4,40m ²
6. Garderoba	1,99m ²

Pow. wewnętrzna 73,50m²
Pow. pod ściankami
z możliwością wyburzenia 1,77m²

Pow. użytkowa* 75,27m²
Pow. balkonu ok. 6,70m²



Usytuowanie mieszkania na rzucie kondygnacji.



Usytuowanie mieszkania na elewacji.

*Powierzchnia liczona zgodnie z Rozporządzeniem Ministra Transportu, Budownictwa i Gospodarki Morskiej z dnia 25 kwietnia 2012 r. w sprawie szczegółowego zakresu i formy projektu budowlanego oraz obowiązującą normą PN-ISO 9836:1997. Do powierzchni użytkowej lokalu wliczone są powierzchnie pod ściankami działowymi nadającymi się do demontażu/wyburzenia. Powierzchnie poszczególnych pomieszczeń mają charakter informacyjny.

Biuro sprzedaży:

ul. Koziorożca 21 Gdańsk Osowa

tel. 725 525 325, 58 710 00 01

e-mail: kontakt@raipb.pl

