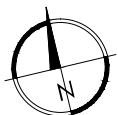
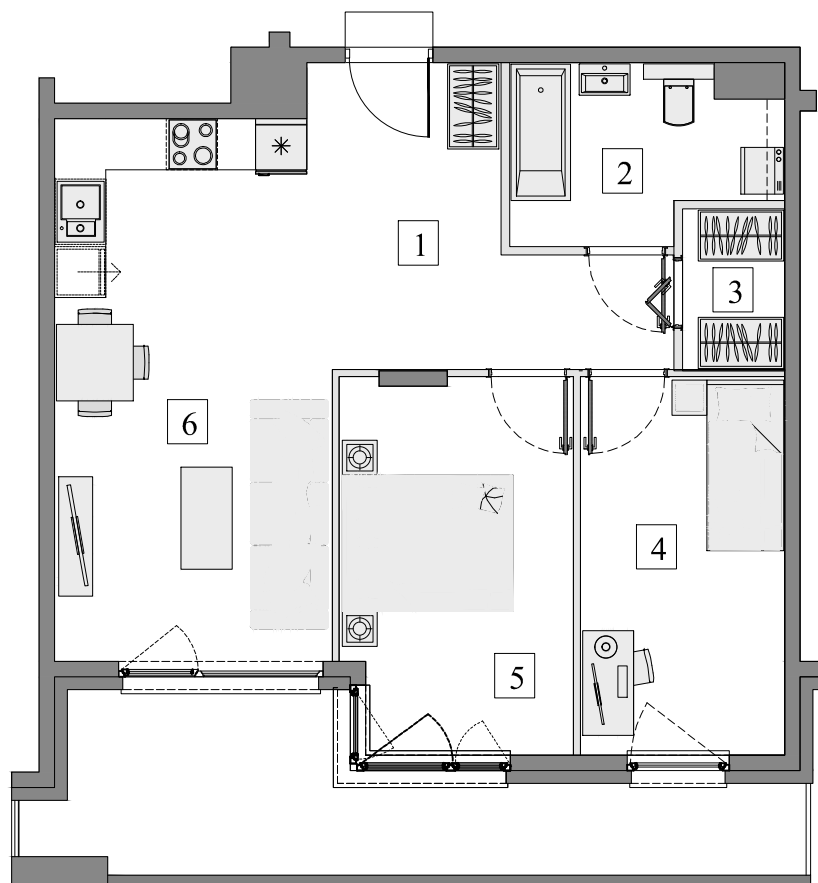


Gdańsk- Osowa, ul. Junony 29

Numer mieszkania: 12

Ilość pokoi: 3

Piętro: I



0 1 2 3

■ Ściana bez możliwości demontażu/wyburzenia

■ Ściana z możliwością demontażu/wyburzenia



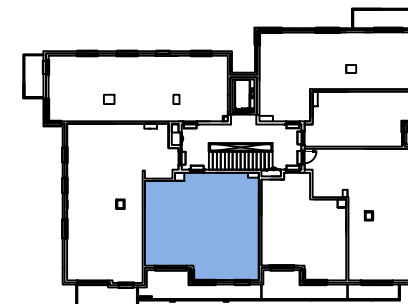
1. Przedpokój	10,48m ²
2. Łazienka	5,86m ²
3. Garderoba	2,23m ²
4. Pokój	10,57m ²
5. Pokój	11,72m ²
6. Pokój z aneks. kuch.	20,13m ²

Pow. wewnętrzna 60,99m²

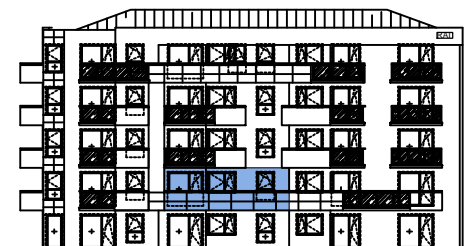
Pow. pod ściankami
z możliwością wyburzenia 1,71m²

Pow. użytkowa* 62,70m²

Pow. balkonu ok. 13,00m²



Usytuowanie mieszkania na rzucie kondygnacji.



Usytuowanie mieszkania na elewacji.

*Powierzchnia liczona zgodnie z Rozporządzeniem Ministra Transportu, Budownictwa i Gospodarki Morskiej z dnia 25 kwietnia 2012 r. w sprawie szczegółowego zakresu i formy projektu budowlanego oraz obowiązującą normą PN-ISO 9836:1997. Do powierzchni użytkowej lokalu wliczone są powierzchnie pod ściankami działowymi nadającymi się do demontażu/wyburzenia. Powierzchnie poszczególnych pomieszczeń mają charakter informacyjny.

Biuro sprzedaży:

ul. Koziorożca 21 Gdańsk Osowa

tel. 725 525 325, 58 710 00 01

e-mail: kontakt@raipb.pl

