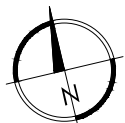
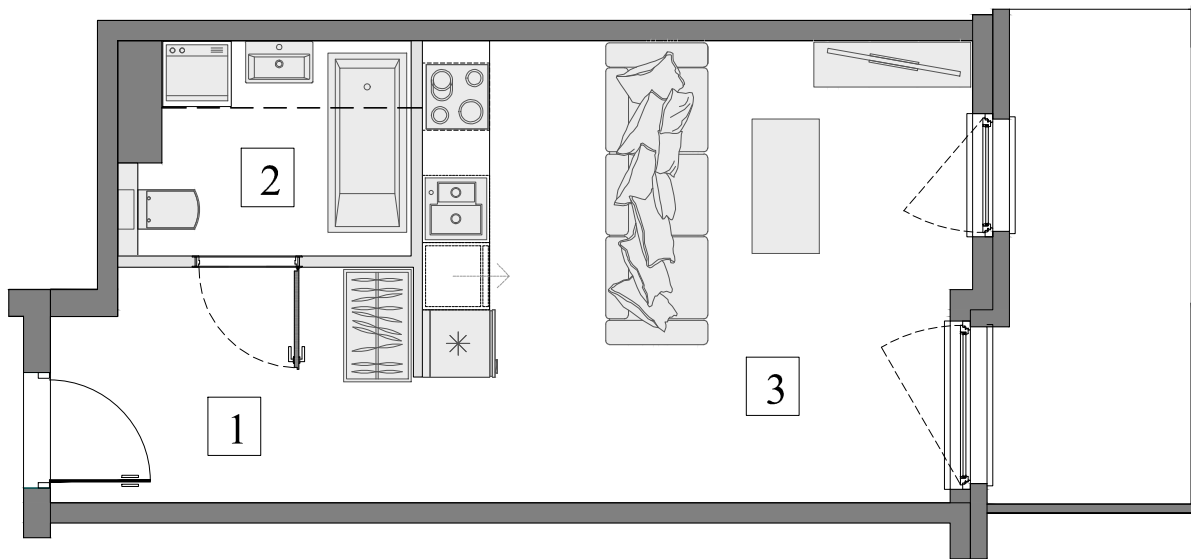


Gdańsk- Osowa, ul. Diany 36

Numer mieszkania: 23

Ilość pokoi: 1

Piętro: III



■ Ściana bez możliwości wyburzenia/demontażu

■ Ściana z możliwością wyburzenia/demontażu

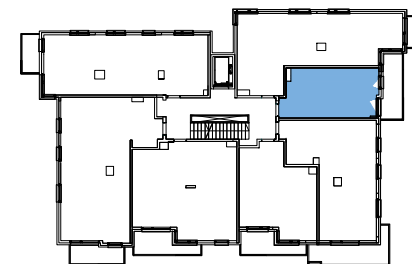
0 1 2 3



1. Przedpokój 6,53m<sup>2</sup>
2. Łazienka 4,55m<sup>2</sup>
3. Pokój dzienny z aneks. kuch. 19,62m<sup>2</sup>

Pow. wewnętrzna 30,70m<sup>2</sup>  
Pow. pod ściankami  
z możliwością wyburzenia 0,54m<sup>2</sup>

Pow. użytkowa\* 31,24m<sup>2</sup>  
Pow. balkonu ok. 7,40m<sup>2</sup>



Usytuowanie mieszkania na rzucie kondygnacji.



Usytuowanie mieszkania na elewacji.

\*Powierzchnia liczona zgodnie z Rozporządzeniem Ministra Transportu, Budownictwa i Gospodarki Morskiej z dnia 25 kwietnia 2012 r. w sprawie szczegółowego zakresu i formy projektu budowlanego oraz obowiązującą normą PN-ISO 9836:1997. Do powierzchni użytkowej lokalu wliczone są powierzchnie pod ściankami działowymi nadającymi się do demontażu/wyburzenia. Powierzchnie poszczególnych pomieszczeń mają charakter informacyjny.

Biuro sprzedaży:  
ul. Koziorożca 21 Gdańsk Osowa  
tel. 725 525 325, 58 710 00 01  
e-mail: kontakt@raipb.pl

