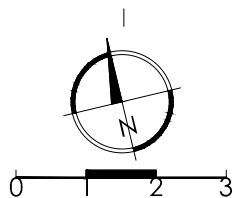
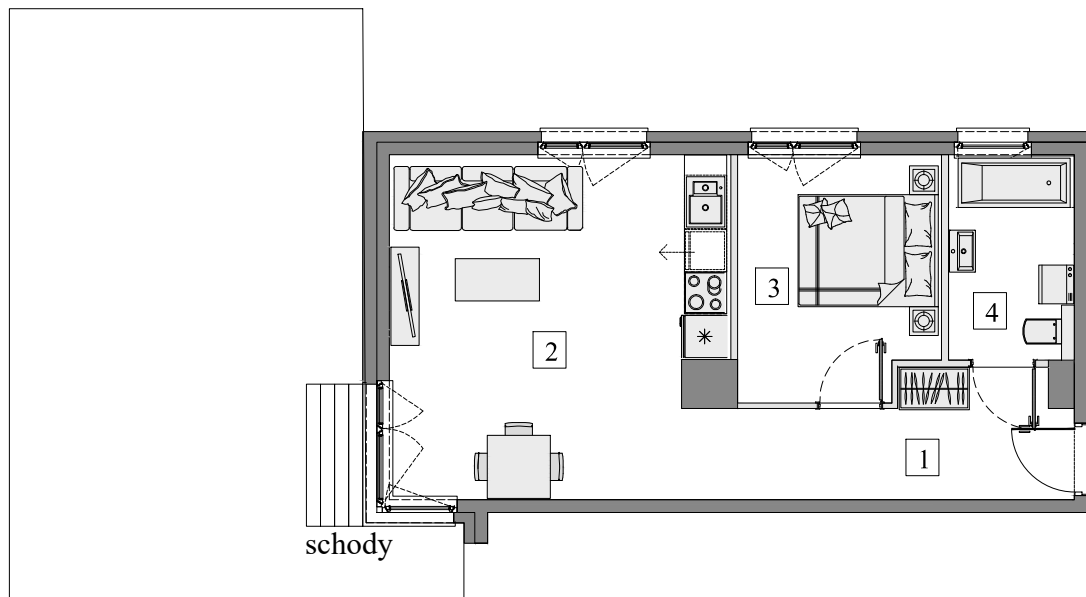


Gdańsk- Osowa, ul. Junony 29

Numer mieszkania: 7

Ilość pokoi: 3

Piętro: parter



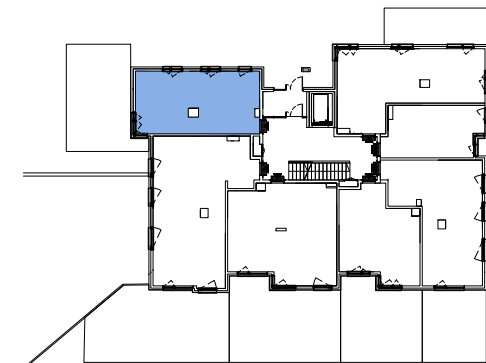
■ Ściana bez możliwości demontażu/wyburzenia
■ Ściana z możliwością demontażu/wyburzenia



- | | |
|---------------------------------|---------------------|
| 1. Przedpokój | 8,45m ² |
| 2. Pokój dzienny z aneks. kuch. | 22,35m ² |
| 3. Pokój | 9,81m ² |
| 4. Łazienka | 5,19m ² |

Pow. wewnętrzna	45,84m ²
Pow. pod ściankami z możliwością wyburzenia	0,98m ²

Pow. użytkowa*	46,82m ²
Pow. ogródka ok.	44,00m ²



Usytuowanie mieszkania na rzucie kondygnacji.



Usytuowanie mieszkania na elewacji.

*Powierzchnia liczona zgodnie z Rozporządzeniem Ministra Transportu, Budownictwa i Gospodarki Morskiej z dnia 25 kwietnia 2012 r. w sprawie szczegółowego zakresu i formy projektu budowlanego oraz obowiązującą normą PN-ISO 9836:1997. Do powierzchni użytkowej lokalu wliczone są powierzchnie pod ściankami działowymi nadającymi się do demontażu/wyburzenia. Powierzchnie poszczególnych pomieszczeń mają charakter informacyjny.

Biuro sprzedaży:
ul. Koziorożca 21 Gdańsk Osowa
tel. 725 525 325, 58 710 00 01
e-mail: kontakt@raipb.pl

