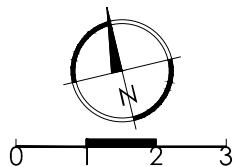
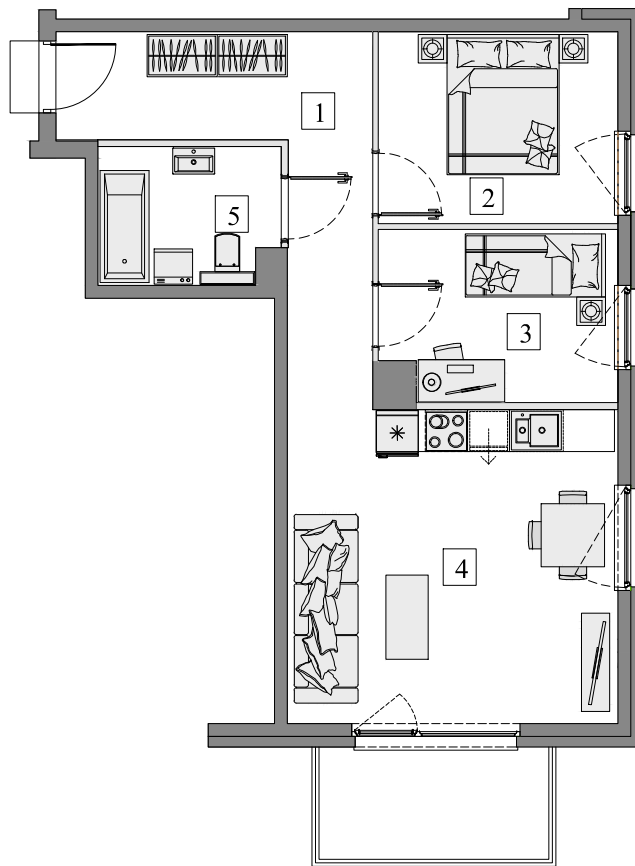


Gdańsk- Osowa, ul. Junony 29

Numer mieszkania: 31

Ilość pokoi: 3

Piętro: IV



■ Ściana bez możliwości demontażu/wyburzenia

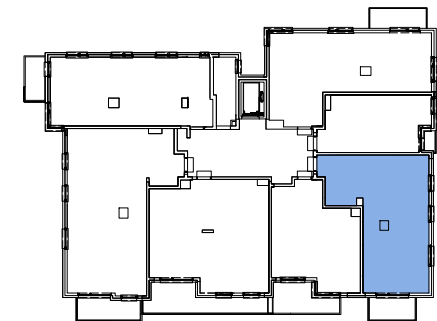
■ Ściana z możliwością demontażu/wyburzenia



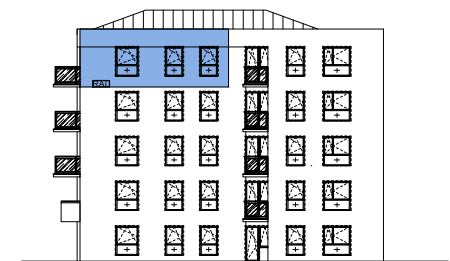
1.	Przedpokój	11,51m ²
2.	Pokój	9,28m ²
3.	Pokój	8,09m ²
4.	Pokój z aneks. kuch.	20,94m ²
5.	Łazienka	4,92m ²

Pow. wewnętrzna 54,74m²
Pow. pod ściankami
z możliwością wyburzenia 1,34m²

Pow. użytkowa* 56,08m²
Pow. ogródka ok. 4,10m²



Usytuowanie mieszkania na rzucie kondygnacji.



Usytuowanie mieszkania na elewacji.

*Powierzchnia liczona zgodnie z Rozporządzeniem Ministra Transportu, Budownictwa i Gospodarki Morskiej z dnia 25 kwietnia 2012 r. w sprawie szczegółowego zakresu i formy projektu budowlanego oraz obowiązującą normą PN-ISO 9836:1997. Do powierzchni użytkowej lokalu wliczone są powierzchnie pod ściankami działowymi nadającymi się do demontażu/wyburzenia. Powierzchnie poszczególnych pomieszczeń mają charakter informacyjny.

Biuro sprzedaży:
ul. Koziorożca 21 Gdańsk Osowa
tel. 725 525 325, 58 710 00 01
e-mail: kontakt@raipb.pl

