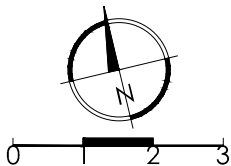
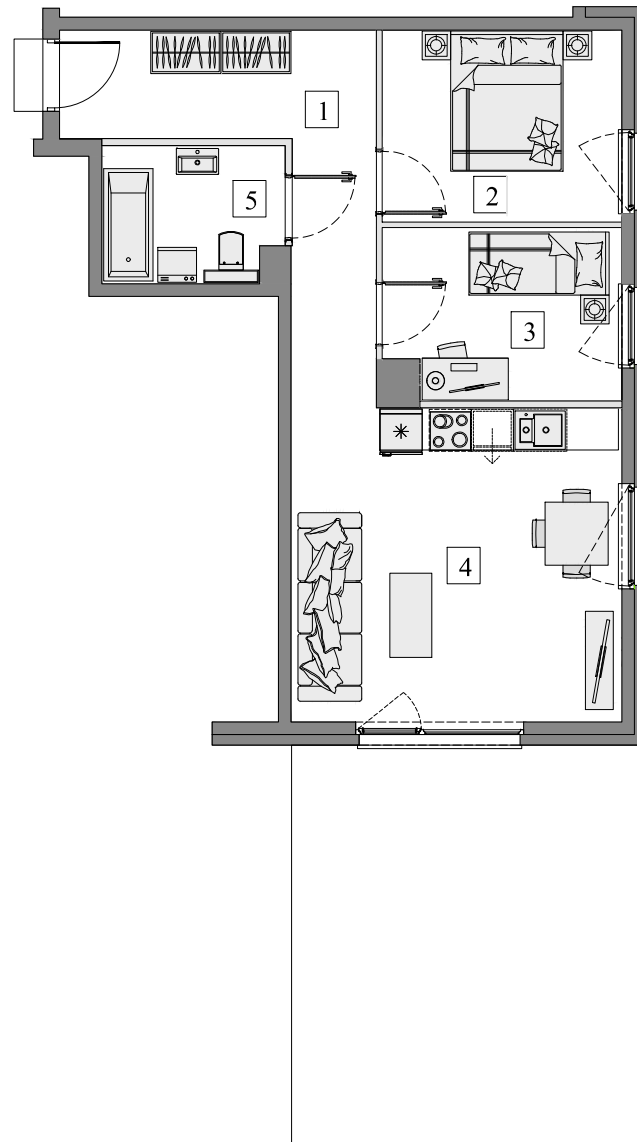


Gdańsk- Osowa, ul. Junony 29

Numer mieszkania: 3

Ilość pokoi: 3

Piętro: parter



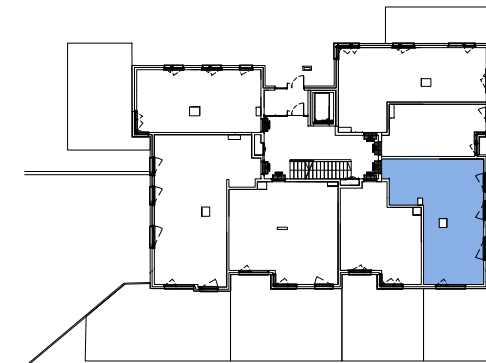
- Ściana bez możliwości demontażu/wyburzenia
- Ściana z możliwością demontażu/wyburzenia



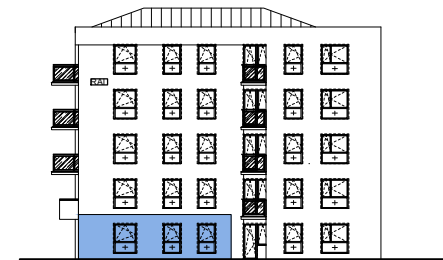
- | | |
|-------------------------|---------------------|
| 1. Przedpokój | 11,53m ² |
| 2. Pokój | 9,28m ² |
| 3. Pokój | 8,09m ² |
| 4. Pokój z aneks. kuch. | 20,94m ² |
| 5. Łazienka | 4,90m ² |

Pow. wewnętrzna 54,74m²
Pow. pod ściankami
z możliwością wyburzenia 1,34m²

Pow. użytkowa* 56,08m²
Pow. ogródka ok. 28,00m²



Usytuowanie mieszkania na rzucie kondygnacji.



Usytuowanie mieszkania na elewacji.

*Powierzchnia liczona zgodnie z Rozporządzeniem Ministra Transportu, Budownictwa i Gospodarki Morskiej z dnia 25 kwietnia 2012 r. w sprawie szczegółowego zakresu i formy projektu budowlanego oraz obowiązującą normą PN-ISO 9836:1997. Do powierzchni użytkowej lokalu wliczone są powierzchnie pod ściankami działowymi nadającymi się do demontażu/wyburzenia. Powierzchnie poszczególnych pomieszczeń mają charakter informacyjny.

Biuro sprzedaży:
ul. Koziorożca 21 Gdańsk Osowa
tel. 725 525 325, 58 710 00 01
e-mail: kontakt@raipb.pl

