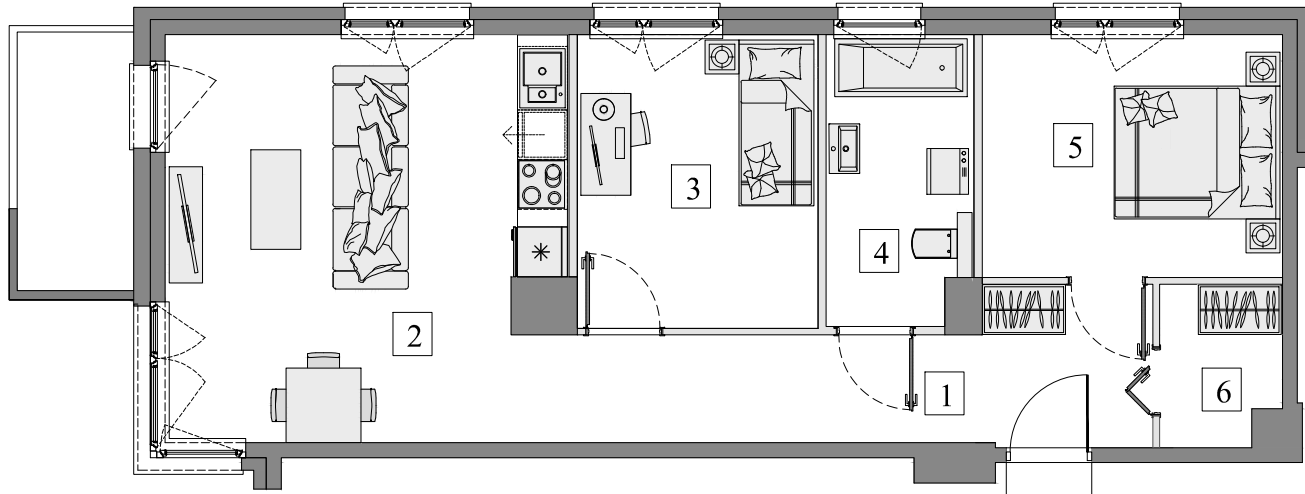


Gdańsk- Osowa, ul. Junony 29

Numer mieszkania: 28

Ilość pokoi: 3

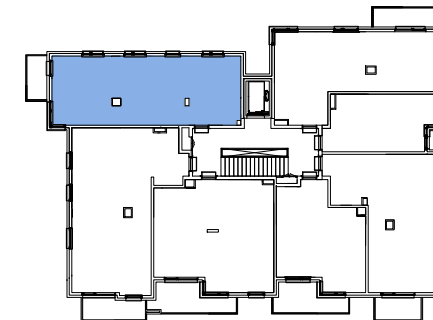
Piętro: III



1. Przedpokój	11,32m ²
2. Pokój dzienny z aneks. kuch.	22,35m ²
3. Pokój	10,22m ²
4. Łazienka	6,03m ²
5. Pokój	10,51m ²
6. Garderoba	2,70m ²

Pow. wewnętrzna	63,13m ²
Pow. pod ściankami z możliwością wyburzenia	1,77m ²

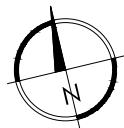
Pow. użytkowa*	64,90m ²
Pow. balkonu ok.	4,30m ²



Usytuowanie mieszkania na rzucie kondygnacji.



Usytuowanie mieszkania na elewacji.



■ Ściana bez możliwości demontażu/wyburzenia

■ Ściana z możliwością demontażu/wyburzenia

*Powierzchnia liczona zgodnie z Rozporządzeniem Ministra Transportu, Budownictwa i Gospodarki Morskiej z dnia 25 kwietnia 2012 r. w sprawie szczegółowego zakresu i formy projektu budowlanego oraz obowiązującą normą PN-ISO 9836:1997. Do powierzchni użytkowej lokalu wliczone są powierzchnie pod ściankami działowymi nadającymi się do demontażu/wyburzenia. Powierzchnie poszczególnych pomieszczeń mają charakter informacyjny.

Biuro sprzedaży:
ul. Koziorożca 21 Gdańsk Osowa
tel. 725 525 325, 58 710 00 01
e-mail: kontakt@raipb.pl

