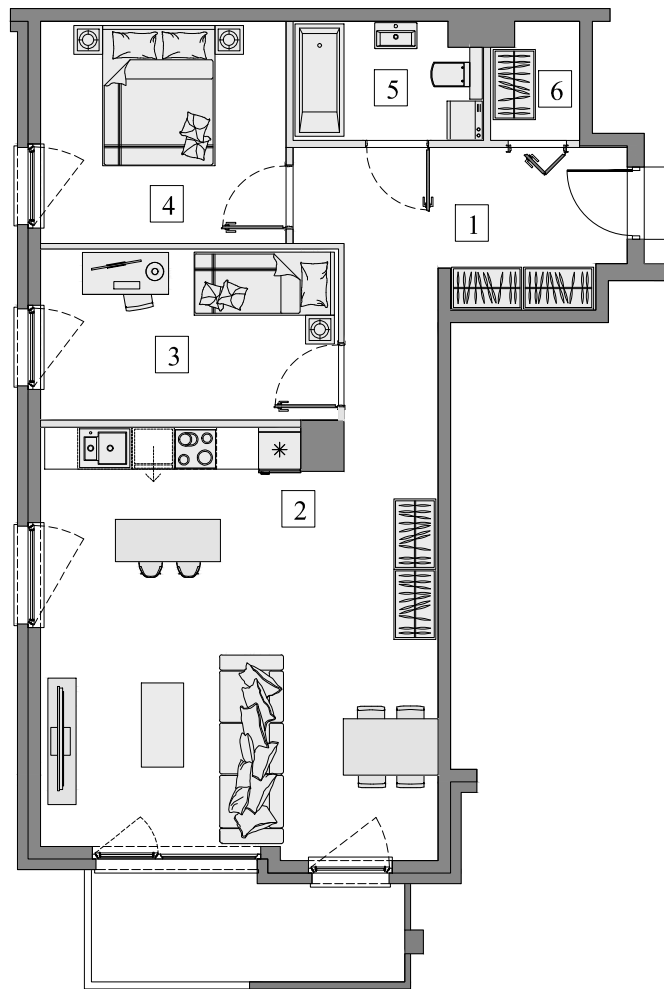


Gdańsk- Osowa, ul. Junony 29

Numer mieszkania: 20

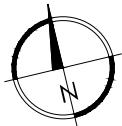
Ilość pokoi: 3

Piętro: II



■ Ściana bez możliwości demontażu/wyburzenia

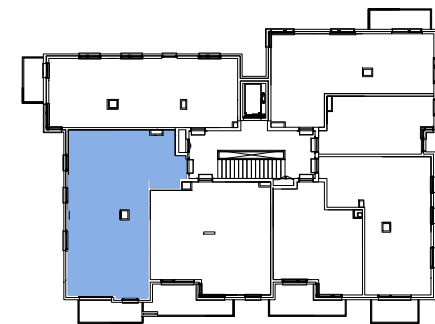
■ Ściana z możliwością demontażu/wyburzenia



1. Przedpokój	12,92m <sup>2</sup>
2. Pokój dzienny z aneks. kuch.	32,86m <sup>2</sup>
3. Pokój	10,33m <sup>2</sup>
4. Pokój	11,00m <sup>2</sup>
5. Łazienka	4,40m <sup>2</sup>
6. Garderoba	1,99m <sup>2</sup>

Pow. wewnętrzna 73,50m<sup>2</sup>  
Pow. pod ściankami  
z możliwością wyburzenia 1,77m<sup>2</sup>

Pow. użytkowa\* 75,27m<sup>2</sup>  
Pow. balkonu ok. 6,70m<sup>2</sup>



Usytuowanie mieszkania na rzucie kondygnacji.



Usytuowanie mieszkania na elewacji.

\*Powierzchnia liczona zgodnie z Rozporządzeniem Ministra Transportu, Budownictwa i Gospodarki Morskiej z dnia 25 kwietnia 2012 r. w sprawie szczegółowego zakresu i formy projektu budowlanego oraz obowiązującą normą PN-ISO 9836:1997. Do powierzchni użytkowej lokalu wliczone są powierzchnie pod ściankami działowymi nadającymi się do demontażu/wyburzenia. Powierzchnie poszczególnych pomieszczeń mają charakter informacyjny.

Biuro sprzedaży:  
ul. Koziorożca 21 Gdańsk Osowa  
tel. 725 525 325, 58 710 00 01  
e-mail: kontakt@raipb.pl

