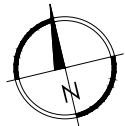
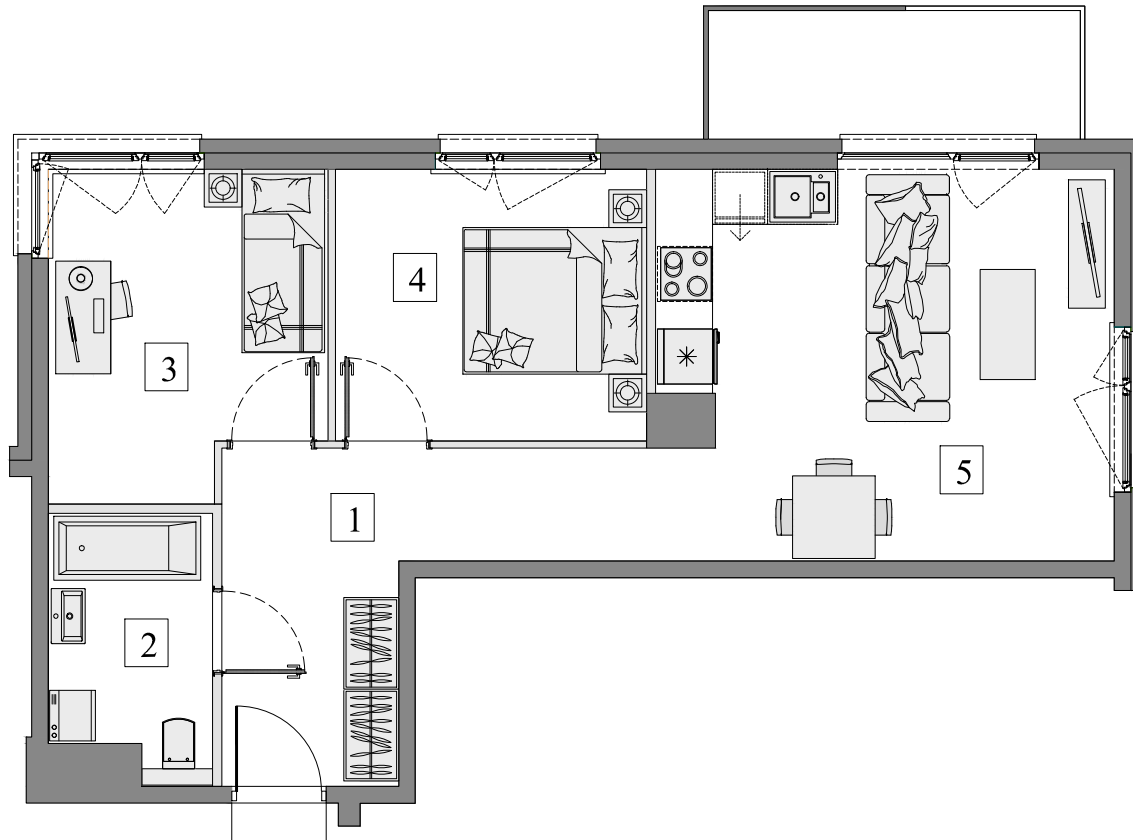


Gdańsk- Osowa, ul. Junony 29

Numer mieszkania: 15

Ilość pokoi: 3

Piętro: II



■ Ściana bez możliwości demontażu/wyburzenia

■ Ściana z możliwością demontażu/wyburzenia

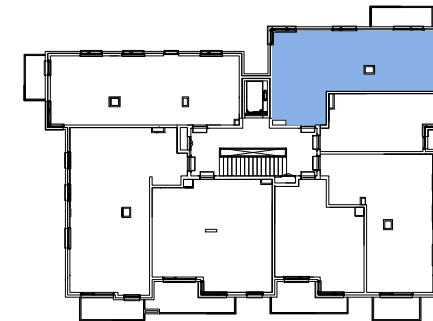
0 1 2 3



1. Przedpokój	10,33m <sup>2</sup>
2. Łazienka	4,80m <sup>2</sup>
3. Pokój	10,18m <sup>2</sup>
4. Pokój	9,98m <sup>2</sup>
5. Pokój dzienny z aneks. kuch.	20,87m <sup>2</sup>

Pow. wewnętrzna 56,16m<sup>2</sup>  
Pow. pod ściankami  
z możliwością wyburzenia 1,39m<sup>2</sup>

Pow. użytkowa\* 57,55m<sup>2</sup>  
Pow. balkonu ok. 5,60m<sup>2</sup>



Usytuowanie mieszkania na rzucie kondygnacji.



Usytuowanie mieszkania na elewacji.

\*Powierzchnia liczona zgodnie z Rozporządzeniem Ministra Transportu, Budownictwa i Gospodarki Morskiej z dnia 25 kwietnia 2012 r. w sprawie szczegółowego zakresu i formy projektu budowlanego oraz obowiązującą normą PN-ISO 9836:1997. Do powierzchni użytkowej lokalu wliczone są powierzchnie pod ściankami działowymi nadającymi się do demontażu/wyburzenia. Powierzchnie poszczególnych pomieszczeń mają charakter informacyjny.

Biuro sprzedaży:  
ul. Koziorożca 21 Gdańsk Osowa  
tel. 725 525 325, 58 710 00 01  
e-mail: kontakt@raipb.pl

