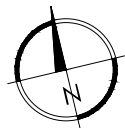
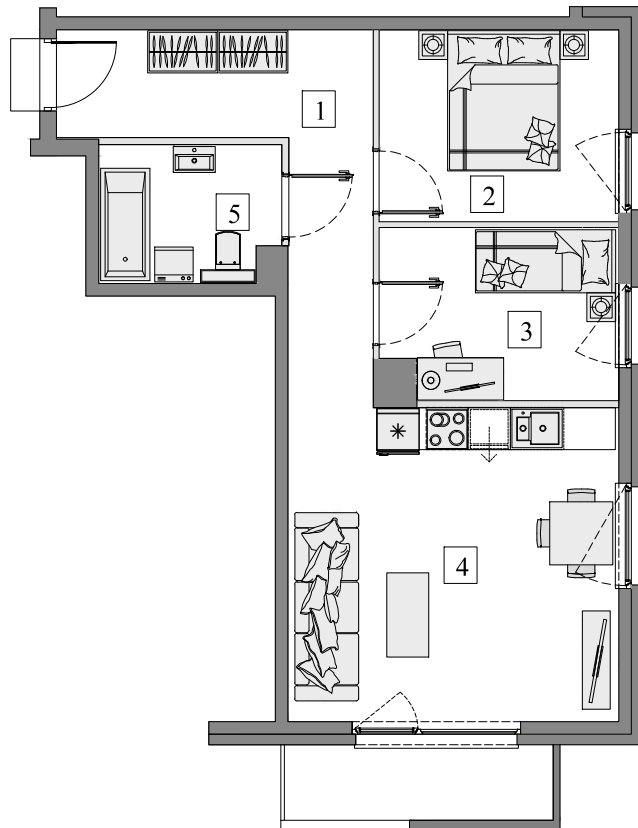


Gdańsk- Osowa, ul. Junony 29

Numer mieszkania: 10

Ilość pokoi: 3

Piętro: I



■ Ściana bez możliwości demontażu/wyburzenia

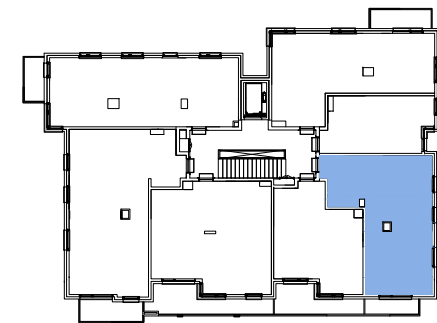
■ Ściana z możliwością demontażu/wyburzenia



|                         |                     |
|-------------------------|---------------------|
| 1. Przedpokój           | 11,51m <sup>2</sup> |
| 2. Pokój                | 9,28m <sup>2</sup>  |
| 3. Pokój                | 8,09m <sup>2</sup>  |
| 4. Pokój z aneks. kuch. | 20,94m <sup>2</sup> |
| 5. Łazienka             | 4,92m <sup>2</sup>  |

Pow. wewnętrzna 54,74m<sup>2</sup>  
Pow. pod ściankami  
z możliwością wyburzenia 1,34m<sup>2</sup>

Pow. użytkowa\* 56,08m<sup>2</sup>  
Pow. ogródka ok. 4,10m<sup>2</sup>



Usytuowanie mieszkania na rzucie kondygnacji.



Usytuowanie mieszkania na elewacji.

\*Powierzchnia liczona zgodnie z Rozporządzeniem Ministra Transportu, Budownictwa i Gospodarki Morskiej z dnia 25 kwietnia 2012 r. w sprawie szczegółowego zakresu i formy projektu budowlanego oraz obowiązującą normą PN-ISO 9836:1997. Do powierzchni użytkowej lokalu wliczone są powierzchnie pod ściankami działowymi nadającymi się do demontażu/wyburzenia. Powierzchnie poszczególnych pomieszczeń mają charakter informacyjny.

Biuro sprzedaży:  
ul. Koziorożca 21 Gdańsk Osowa  
tel. 725 525 325, 58 710 00 01  
e-mail: kontakt@raipb.pl

